

КОНДЕНЗОТДЕЛИТЕЛ ТЕРМОСТАТИЧЕН С ОБЕЗВЪЗДУШИТЕЛ РЕЗБОВИ / ФЛАНЦЕВИ ADCA TH36

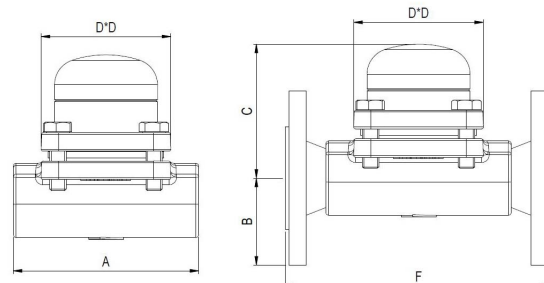
Материал стомана P250GH / 1.0432

Налягане PN 100

Размер 1 1/2" - 2" / DN 40 - 50

ТЕХНИЧЕСКО ОПИСАНИЕ

Термостатични кондензоотделители серия TH36 за пара с автоматично обезвъздушаване, са специално конструирани за вграждане в промишлено оборудване като стерилизатори, оборудване за преработка на храна, химическо и перално оборудване, където се изисква висок капацитет на дрениране. Присъединяването е резбово или фланцево

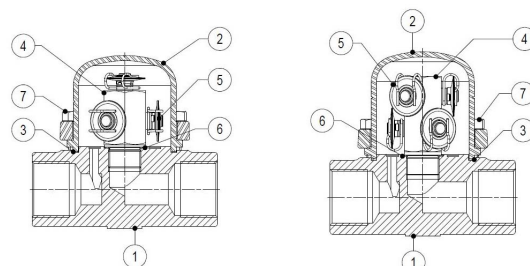


РАБОТНИ ФЛУИДИ СРЕДА

- Прегрята пара

МОДЕЛИ

- TH32/4 - 4 капсули
- TH32/6 - 6 капсули



ОПЦИИ

- Неръждаема конструкция

ПРИСЪЕДИНЯВАНЕ

- фланцево EN 1092-1 / PN40 или ANSI
- резбово ISO 7 / 1 Rp (BS21)
- на заварка (по поръчка)

№.	детайли	материали	стандарт	Din/ansi
1	Тяло	P250GH / 1.0460	Присъединяване резбово	ISO 7 / 1 Rp (BS21)
2	Капак	P250GH / 1.0460	Присъединяване фланцево	EN 1092-1 / PN40 или ANSI
3	Гарнитура	неръждаема ст./графит	Сварна муфа	ANSI B 16.11
4	Клапан	AISI 304 / 1.4301	Челна заварка	ANSI B16.25
5	Термостатичен елемент	Неръжд. ст.	Присъединяване на капака	болтово
6	Седло-гарнитура	медна	Изпълнение	прав
7	Болтове	8.8	Управление	автоматично
			Обезвъздушаване	автоматично

**КОНДЕНЗОТДЕЛИТЕЛ ТЕРМОСТАТИЧЕН С
ОБЕЗВЪЗДУШИТЕЛ РЕЗБОВИ / ФЛАНЦЕВИ
ADCA TH36**

Материал стомана P250GH / 1.0432

Налягане PN 100

Размер 1 1/2" - 2" / DN 40 - 50

максимални работни условия		
максимално налягане / bars		т макс. [°C]
фланцево pn 40 / ansi 300	фланцево ansi #150	
40 bar	19,3 bar	50 °C
35 bar	15,8 bar	150 °C
30,4 bar	12,1 bar	250 °C
27,6 bar	10,2 bar	300 °C

пропускателна способност kg/h																	
Модел	DN	ДИФЕРЕНЦИАЛНО НАЛЯГАНЕ (bar)															
		0.2	0.3	0.5	1	1.5	2	3	4	6	8	10	13	15	20	22	
TH36/4	40 - 50	280	480	560	1020	1320	1540	1820	2040	2400	2680	2800	2880	3000	3100	3180	
TH36/6	40 - 50	420	720	840	1530	1980	2310	2730	3060	3600	4020	4200	4320	4500	4650	4770	

размери (mm)																
На резба или заварка								EN PN 16 / PN 40			ANSI 150			ANSI 300		
DN	A	C	D	kg	B	F	kg	B	F	kg	B	F	kg			
40 - 1 1/2"	160	126	112	4.6	75	230	9.3	64	230	8.2	78	230	11.2			
50 - 2"	230	126	112	5.8	83	230	10.2	76	230	10	83	230	11.6			