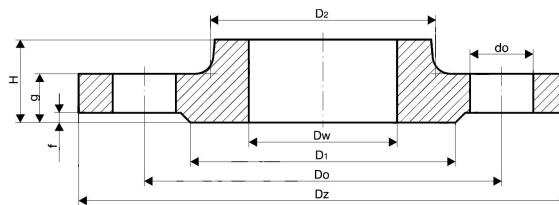


# FLANGE TYPE "SLIP-ON" ANSI B16.5 CLASS #150

Материал steel ASTM A105WCB  
 Налягане ANSI #150  
 Размер 1/2" - 24"

## TECHNICAL DESCRIPTION

Flat "SLIP-ON" flanges ANSI B16.5 / Class # 150 is a type of steel flange which slides over the end of steel piping and then welded in place. Because the pipe slips into the flange before welding, it has a low hub. The inside and outside of the flange are both welded, resulting in sufficient strength and no leak. Slip-on flanges can be easily fitted and welded into different pipes. It is perfect for lower pressure applications.



In stock we keep, flat / "SLIP-ON" flanges ANSI B16.5 / class # 150 and # 300, but flanges up to # 2500 can be delivered from different materials. We have the necessary machining equipment, which also allows us to offer flanges with sealing surfaces.

- type of sealing surface A, B2, C, D, E, F
- non-standard sealing surfaces per job
- Profile channels for metal seals (segments) type RTJ
- Threaded flanges
- Flanges made by customer's order, and others.

## STOCK MATERIALS:

- Carbon Steel ASTM A105 WCB

No.	Position	Materials	Standart
1	WELD NECK FLANGE ANSI B16.5 / #150	steel A105 WCB (1.0432)	ASTM A 695-95
	other material on request		
		ASTM A105N ; C22.8 (1.0460)	ASTM
		ASTM/ASME A182 F1-F12-F11	ASTM A 182-02
	other stainless steel materials on request		
		Stainless steel - ASTM A182 F304 - 304L	ASTM
		Stainless steel - AISI A182 F316 - F316L	ASTM
		Low temp/ alloy - ASTM A352 LF2 low temp	ASTM
		High performance steel - ASTM A694 F42 ; F52	ASTM

Specifications	
Standart:	ANSI B16.5
Pressure Rating:	#150 (PN20)

# FLANGE TYPE "SLIP-ON" ANSI B16.5 CLASS #150

Материал steel ASTM A105WCB

Налягане ANSI #150

Размер 1/2" - 24"

Specifications	
Sealing face type:	Flat Face (FF);
	Raised Face (RF), Ring Joint (RTJ)

Nd	Pide o.d.		Flange slip on ansi b16.5 / #150									Holes	
		Dz	Dw	Dz	Do	G	Do	H	D2	D	F	Kg	N
1/2"	21,3		22,4	88,9	60,5	11,2	15,7	15,7	30,2	35,1	1,6	0,39	4
3/4"	26,7		27,7	98,6	69,9	12,7	15,7	15,7	38,1	42,9	1,6	0,56	4
1"	33,4		34,5	108,0	79,2	14,2	15,7	17,5	49,3	50,8	1,6	0,78	4
1 1/4"	42,2		43,2	117,3	88,9	15,7	15,7	20,6	58,7	63,5	1,6	1,03	4
1 1/2"	48,3		49,5	127,0	98,6	17,5	15,7	22,4	65,0	73,2	1,6	1,32	4
2"	60,3		62,0	152,4	120,7	19,1	19,1	25,4	77,7	91,9	1,6	2,06	4
2 1/2"	73,0		74,7	177,8	139,7	22,4	19,1	28,4	90,4	104,6	1,6	3,28	4
3"	88,9		90,7	190,5	152,4	23,9	19,1	30,2	108,0	127,0	1,6	3,85	4
3 1/2"	101,6		103,4	215,9	177,8	23,9	19,1	31,8	122,2	139,7	1,6	4,81	8
4"	114,3		116,1	228,6	190,5	23,9	19,1	33,3	134,9	157,2	1,6	5,30	8
5"	141,3		143,8	254,0	215,9	23,9	22,4	36,6	163,6	185,7	1,6	6,07	8
6"	168,3		170,7	279,4	241,3	25,4	22,4	39,6	192,0	215,9	1,6	7,45	8
8"	219,1		221,5	342,9	298,5	28,4	22,4	44,5	246,1	269,7	1,6	12,1	8
10"	273		276,4	406,4	362,0	30,2	25,4	49,3	304,8	323,9	1,6	16,5	12
12"	323,8		327,2	482,6	431,8	31,8	25,4	55,6	365,3	381,0	1,6	26,2	12
14"	355,6		359,2	533,4	476,3	35,1	28,4	57,2	400,1	412,8	1,6	34,6	12
16"	406,4		410,5	596,9	539,8	36,6	28,4	63,5	457,2	469,9	1,5	44,8	16
18"	457,2		461,8	635,0	577,9	39,6	31,8	68,3	505,0	533,4	1,6	48,9	16
20"	508		513,1	698,5	635,0	42,9	31,8	73,2	558,8	584,2	1,6	61,9	20
24"	609,6		616,0	812,8	749,3	47,8	35,1	82,6	663,4	692,2	1,6	86,9	20