

50030 ПРАВ ЖЕНСКИ АДАПТОР

Материал Месинг/PVC/1.0619

Налягане PN 20

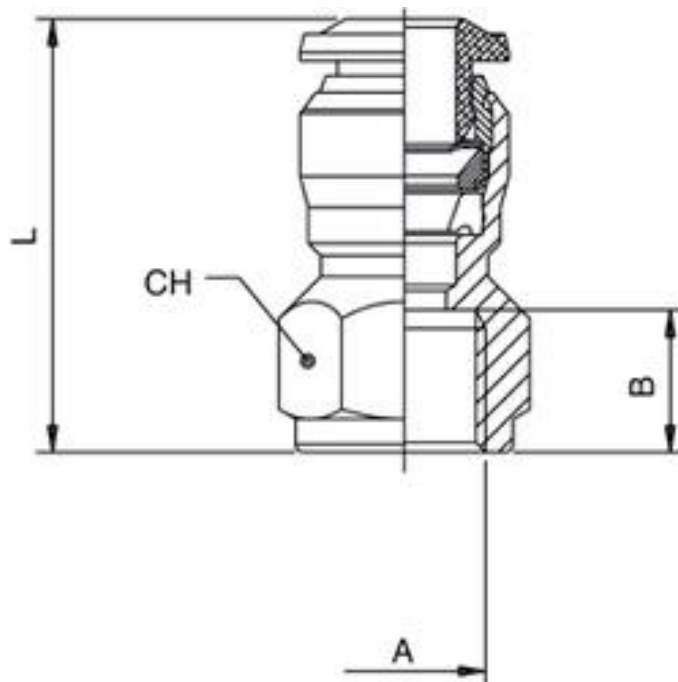
Размер M5-1/2"

ПРИЛОЖЕНИЕ

- Пневматични задвижвания
- Автомобилостроене
- Текстилна и пакетираща индустрия
- Системи за сгъстен въздух
- Вакуумни системи

КОНСТРУКТИВНИ ПРЕИМУЩЕСТВА

- Бързо присъединяване и разединяване от системите
- Пълна проходимост и специално конструирани уплътнения
- Възможни резбови присъединявания:
 - BSPP
 - BSPT (стандартна къса)
 - метрична
- Здравина
- Голямо разнообразие
- Производство без силикони



| No. | детайли | материали | спецификация | |
|-----|----------------------|----------------------|--------------|-----------------|
| | | | Стандарт | ROHS 2011/65/CE |
| 1 | Тяло | хромиран месинг | | PED 2014/68/UE |
| 2 | Пръстени | пластмаса | | ISO 147432004 |
| 3 | Вложка | хромиран месинг | | без силикони |
| 4 | Пристягащ пръстен | неръжд. ст. AISI 301 | | |
| 5 | Фиксиращ пръстен | технически полимер | размер | M5 - 1/2" |
| 6 | Профилен уплътнител | гума NBR | | |
| 7 | Резбови уплътнител | гума NBR | | |
| 8 | Резбова основа | хромиран месинг | | |
| 9 | Осигурителен пръстен | зегеров пръстен | | |
| 10 | Уплътнител | гума NBR | | |

| код | Ø тръба | A | B | L | Ch | опаковка/бр. |
|------------|---------|-----|-----|------|----|--------------|
| 5003000007 | 3 | M5 | 5.5 | 18.5 | 9 | 10 |
| 5003000008 | 4 | M5 | 5.5 | 21 | 11 | 10 |
| 5003000001 | 4 | 1/8 | 8.5 | 24 | 13 | 10 |
| 5003000009 | 4 | 1/4 | 11 | 27.5 | 16 | 10 |
| 5003000006 | 5 | 1/8 | 8.5 | 26.5 | 13 | 10 |

50030 ПРАВ ЖЕНСКИ АДАПТОР

Материал Месинг/PVC/1.0619

Налягане PN 20

Размер M5-1/2"

| код | Ø тръба | A | B | L | Ch | опакровка/бр. |
|------------|---------|-----|-----|------|----|---------------|
| 5003000002 | 6 | 1/8 | 8.5 | 26 | 13 | 10 |
| 5003000003 | 6 | 1/4 | 11 | 29.5 | 16 | 10 |
| 5003000004 | 8 | 1/8 | 8.5 | 27 | 15 | 10 |
| 5003000005 | 8 | 1/4 | 11 | 29.5 | 17 | 10 |
| 5003000010 | 8 | 3/8 | 12 | 32 | 19 | 10 |
| 5003000011 | 10 | 1/4 | 11 | 32 | 18 | 10 |
| 5003000012 | 10 | 3/8 | 12 | 33.5 | 19 | 10 |
| 5003000013 | 10 | 1/2 | 15 | 39 | 24 | 10 |
| 5003000014 | 12 | 3/8 | 12 | 36 | 21 | 10 |
| 5003000015 | 12 | 1/2 | 15 | 41 | 24 | 10 |