

ФЛАНЕЦ ГЛУХ ТИП 05/B1 EN1092-1 PN10

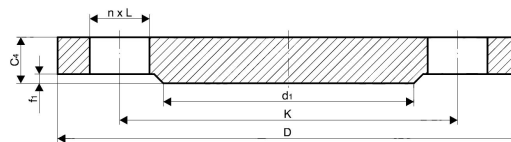
Материал стомана EN P245GH

Налягане PN 10

Размер DN 10 - 2000

ТЕХНИЧЕСКО ОПИСАНИЕ

Глухите фланци по стандарт EN1092-1 / тип 05 / B1 са тръбопроводни елементи с широк типоразмерен диапазон, които се използват като заглушаващи елементи при изграждането на стоманени тръбопроводи и тръбни сегменти (спулове).



На склад се поддържат глухи стоманени фланци по EN1092-1 тип 05 / с уплътнителна повърхност B1, но разполагаме и с необходимото оборудване за машинна обработка, което ни позволява да предложим и фланци с уплътнителни повърхности.

- тип на уплътнителната повърхност A, B2, C, D, E, F
- нестандартни уплътнителни повърхности по задание
- профилни канали за метални уплътнителни пръстени (сегменти) тип RTJ
- резбови тип фланци
- фланци изработени по задание на клиента, и други.

ПОДДЪРЖАНИ МАТЕРИАЛИ НА СКЛАД:

- Въглеродна стомана

P245GH (1.0352) / EN 10222-2

No.	детайли	материали	стандарт	спецификация	
				Стандарт	EN 1092-1 01/B1
1	ФЛАНЕЦ ГЛУХ 05/B1 EN1092-1 PN6	стомана P245GH / (1.0352)	EN 10222-2	Налягане	PN 10
	други стомани - по запитване				
		P245GH / 1.0352	EN 10222-2		
		P355NL1 / 1.0566	EN 10028-3		
		16Mo3; 15Mo3 / 1.5415	EN 10222-2		
	други неръждаеми стомани - по запитване				
		AISI 304L (X2CrNiMo17-12-2) / 1.4404	EN 10222-5		
		AISI 316L (X2CrNiMo17-12-2) / 1.4404	EN 10222-5		
		AISI 321 (X6CrNiTi18-10) / 1.4541	EN 10222-5		
		AISI 316Ti (X6CrNiMoTi17-12-2) / 1.4571	EN 10222-5		

ФЛАНЕЦ ГЛУХ ТИП 05/B1 EN1092-1 PN10

Материал стомана EN P245GH

Налягане PN 10

Размер DN 10 - 2000

Dn	размери на фланеца							размери на крепежа	
	D	K	L	C4	D1	F1	Kg	N	m
10	90	60	14	16	40	2	1,00	4	M12
15	95	65	14	16	45	2	1,00	4	M12
20	105	75	14	18	58	2	1,00	4	M12
25	115	85	14	18	68	2	1,50	4	M12
32	140	100	18	18	78	2	2,00	4	M16
40	150	110	18	18	88	3	2,50	4	M16
50	165	125	18	18	102	3	2,44	4	M16
65	185	145	18	18	122	3	3,50	8a	M16
80	200	160	18	20	138	3	4,50	8	M16
100	220	180	18	20	158	3	5,50	8	M16
125	250	210	18	22	188	3	8,00	8	M16
150	285	240	22	22	212	3	10,50	8	M20
200	340	295	22	24	268	3	16,50	8	M20
250	395	350	22	26	320	3	24,00	12	M20
300	445	400	22	26	370	4	31,00	12	M20
350	505	460	22	26	430	4	39,50	16	M20
400	565	515	26	26	482	4	49,50	16	M24
450	615	565	26	28	532	4	63,00	20	M24
500	670	620	26	28	585	4	75,50	20	M24
600	780	725	30	34	685	5	124,00	20	M27
700	895	840	30	38	800	5	173,00	24	M27
800	1015	950	33	48	905	5	297,00	24	M30
900	1115	1050	33	45	1005	5	374,00	28	M30
1000	1230	1160	36	54	1110	5	492,00	28	M33
1200	1455	1380	39	66	1330	5	842,00	32	M36
1400	1630	1560	1510	5	72	36	-	36	M33
1600	1830	1760	1710	5	80	136	-	40	M33
1800	2045	1970	1920	5	88	39	-	44	M36
2000	2265	2180	2125	5	96	42	-	48	M39

а) фланците с размер DN 65 могат да бъдат изработени и с 4 отвора по поръчка на клиента