

ФЛАНЕЦ ГЛУХ ТИП 05/B1 EN1092-1 PN16

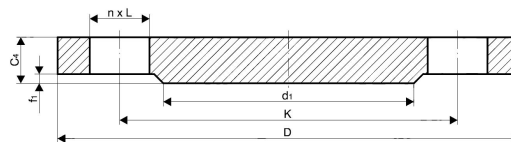
Материал стомана EN P245GH

Налягане PN 16

Размер DN 10 - 1000

ТЕХНИЧЕСКО ОПИСАНИЕ

Глухите фланци по стандарт EN1092-1 / тип 05 / B1 са тръбопроводни елементи с широк типоразмерен диапазон, които се използват като заглушаващи елементи при изграждането на стоманени тръбопроводи и тръбни сегменти (спулове).



На склад се поддържат глухи стоманени фланци по EN1092-1 тип 05 / с уплътнителна повърхност B1, но разполагаме и с необходимото оборудване за машинна обработка, което ни позволява да предложим и фланци с уплътнителни повърхности.

- тип на уплътнителната повърхност A, B2, C, D, E, F
- нестандартни уплътнителни повърхности по задание
- профилни канали за метални уплътнителни пръстени (сегменти) тип RTJ
- резбови тип фланци
- фланци изработени по задание на клиента, и други.

ПОДДЪРЖАНИ МАТЕРИАЛИ НА СКЛАД:

- Въглеродна стомана

P245GH (1.0352) / EN 10222-2

No.	детайли	материали	стандарт	спецификация	
				Стандарт	EN 1092-1 01/B1
1	ФЛАНЕЦ ГЛУХ 05/B1 EN1092-1 PN6	стомана P245GH / (1.0352)	EN 10222-2	Налягане	PN 16
	други стомани - по запитване				
		P245GH / 1.0352	EN 10222-2		
		P355NL1 / 1.0566	EN 10028-3		
		16Mo3; 15Mo3 / 1.5415	EN 10222-2		
	други неръждаеми стомани - по запитване				
		AISI 304L (X2CrNiMo17-12-2) / 1.4404	EN 10222-5		
		AISI 316L (X2CrNiMo17-12-2) / 1.4404	EN 10222-5		
		AISI 321 (X6CrNiTi18-10) / 1.4541	EN 10222-5		
		AISI 316Ti (X6CrNiMoTi17-12-2) / 1.4571	EN 10222-5		

ФЛАНЕЦ ГЛУХ ТИП 05/B1 EN1092-1 PN16

Материал стомана EN P245GH

Налягане PN 16

Размер DN 10 - 1000

Dn	размери на фланеца							размери на крепежа	
	D	K	L	C4	D1	F1	Kg	N	m
10	90	60	14	16	40	2	0,72	4	M12
15	95	65	14	16	45	2	0,81	4	M12
20	105	75	14	18	58	2	1,14	4	M12
25	115	85	14	18	68	2	1,38	4	M12
32	140	100	18	18	W8	2	2,03	4	M16
40	150	110	18	18	88	3	2,35	4	M16
50	165	125	18	18	102	3	2,88	4	M16
65	185	145	18	18	122	3	3,50	8a	M16
80	200	60	18	20	138	3	4,61	8	M16
100	220	180	18	20	158	3	5,65	8	M16
125	250	210	18	22	188	3	8,13	8	M16
150	285	240	22	22	212	3	10,50	8	M20
200	340	295	22	24	268	3	16,20	12	M20
250	405	355	26	26	320	3	25,00	12	M24
300	460	410	26	28	378	4	35,00	12	M24
350	520	470	26	30	438	4	48,00	16	M24
400	580	525	30	32	490	4	63,00	16	M27
450	640	585	30	40	550	4	96,50	20	M27
500	715	650	33	44	610	4	133,00	20	M30
600	840	770	36	54	725	5	226,00	20	M33
700	910	840	36	58	795	5	285,00	24	M33
800	1025	950	39	62	900	5	388,00	24	M36
900	1125	1050	39	64	1000	5	483,00	28	M36
1000	1255	1170	42	68	1115	5	640,00	28	M39

а) Фланците с размер DN 65 могат да бъдат изработени и с 4 отвора по поръчка на клиента