

# ФЛАНЕЦ ГЛУХ ТИП 05/B1 EN1092-1 PN40

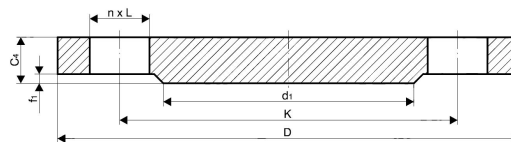
Материал стомана EN P245GH

Налягане PN 40

Размер DN 10 - 600

## ТЕХНИЧЕСКО ОПИСАНИЕ

Глухите фланци по стандарт EN1092-1 / тип 05 / B1 са тръбопроводни елементи с широк типоразмерен диапазон, които се използват като заглушаващи елементи при изграждането на стоманени тръбопроводи и тръбни сегменти (спулове).



На склад се поддържат глухи стоманени фланци по EN1092-1 тип 05 / с уплътнителна повърхност B1, но разполагаме и с необходимото оборудване за машинна обработка, което ни позволява да предложим и фланци с уплътнителни повърхности.

- тип на уплътнителната повърхност A, B2, C, D, E, F
- нестандартни уплътнителни повърхности по задание
- профилни канали за метални уплътнителни пръстени (сегменти) тип RTJ
- резбови тип фланци
- фланци изработени по задание на клиента, и други.

## ПОДДЪРЖАНИ МАТЕРИАЛИ НА СКЛАД:

- Въглеродна стомана

P245GH (1.0352) / EN 10222-2

No.	детайли	материали	стандарт	спецификация	
				Стандарт	EN 1092-1 05/B1
1	ФЛАНЕЦ ГЛУХ 05/B1 EN1092-1 PN6	стомана P245GH / (1.0352)	EN 10222-2	Налягане	PN 40
	други стомани - по запитване				
		P245GH / 1.0352	EN 10222-2		
		P355NL1 / 1.0566	EN 10028-3		
		16Mo3; 15Mo3 / 1.5415	EN 10222-2		
	други неръждаеми стомани - по запитване				
		AISI 304L (X2CrNiMo17-12-2) / 1.4404	EN 10222-5		
		AISI 316L (X2CrNiMo17-12-2) / 1.4404	EN 10222-5		
		AISI 321 (X6CrNiTi18-10) / 1.4541	EN 10222-5		
		AISI 316Ti (X6CrNiMoTi17-12-2) / 1.4571	EN 10222-5		

# ФЛАНЕЦ ГЛУХ ТИП 05/B1 EN1092-1 PN40

Материал стомана EN P245GH

Налягане PN 40

Размер DN 10 - 600

Dn	размери на фланеца							размери на крепежа	
	D	K	D1	F1	C1	L	Kg	N	M
10	90	60	14	16	40	2	0,72	4	M12
15	95	65	14	16	45	2	0,81	4	M12
20	105	75	14	18	58	2	1,14	4	M12
25	115	85	14	18	68	2	1,38	4	M12
32	140	100	18	18	78	2	2,03	4	M16
40	150	110	18	18	88	3	2,35	4	M16
50	165	125	18	20	102	3	3,20	4	M16
65	185	145	18	22	122	3	4,29	8	M16
80	200	160	18	24	138	3	5,54	8	M16
100	235	190	22	24	162	3	7,60	8	M20
125	270	220	26	26	188	3	10,80	8	M24
150	300	250	26	28	218	3	14,60	8	M24
200	375	320	30	36	285	3	28,80	12	M27
250	450	385	33	38	345	3	44,50	12	M30
300	515	450	33	42	410	4	64,00	16	M30
350	580	510	36	46	465	4	89,50	16	M33
400	660	585	39	50	535	4	127,00	16	M36
450	685	610	39	57	560	4	154,00	20	M36
500	755	670	42	57	615	4	188,00	20	M39
600	890	795	48	72	735	5	331,00	20	M45