

ФЛАНЕЦ ГЛУХ ТИП 05/B1 EN1092-1 PN6

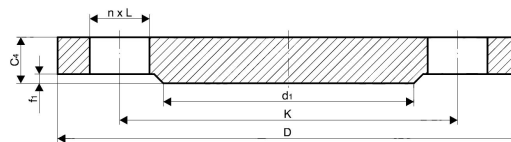
Материал стомана EN P245GH

Налягане PN 6

Размер DN 10 - 2000

ТЕХНИЧЕСКО ОПИСАНИЕ

Глухите фланци по стандарт EN1092-1 / тип 05 / B1 са тръбопроводни елементи с широк типоразмерен диапазон, които се използват като заглушаващи елементи при изграждането на стоманени тръбопроводи и тръбни сегменти (спулове).



На склад се поддържат глухи стоманени фланци по EN1092-1 тип 05 / с уплътнителна повърхност B1, но разполагаме и с необходимото оборудване за машинна обработка, което ни позволява да предложим и фланци с уплътнителни повърхности.

- тип на уплътнителната повърхност A, B2, C, D, E, F
- нестандартни уплътнителни повърхности по задание
- профилни канали за метални уплътнителни пръстени (сегменти) тип RTJ
- резбови тип фланци
- фланци изработени по задание на клиента, и други.

ПОДДЪРЖАНИ МАТЕРИАЛИ НА СКЛАД:

- Въглеродна стомана

P245GH (1.0352) / EN 10222-2

No.	детайли	материали	стандарт	спецификация	
				Стандарт	EN 1092-1 01/B1
1	ФЛАНЕЦ ГЛУХ 05/B1 EN1092-1 PN6	стомана P245GH / (1.0352)	EN 10222-2	Налягане	PN 6
	други стомани - по запитване				
		P245GH / 1.0352	EN 10222-2		
		P355NL1 / 1.0566	EN 10028-3		
		16Mo3; 15Mo3 / 1.5415	EN 10222-2		
	други неръждаеми стомани - по запитване				
		AISI 304L (X2CrNiMo17-12-2) / 1.4404	EN 10222-5		
		AISI 316L (X2CrNiMo17-12-2) / 1.4404	EN 10222-5		
		AISI 321 (X6CrNiTi18-10) / 1.4541	EN 10222-5		
		AISI 316Ti (X6CrNiMoTi17-12-2) / 1.4571	EN 10222-5		

ФЛАНЕЦ ГЛУХ ТИП 05/B1 EN1092-1 PN6

Материал стомана EN P245GH

Налягане PN 6

Размер DN 10 - 2000

Dn	размери на фланеца							размери на крепежа	
	D	K	L	C4	D1	F1	Kg	N	M
10	75	50	35	2	12	11	0,36	4	M10
15	80	55	40	2	12	11	0,41	4	M10
20	90	65	50	2	14	11	0,60	4	M10
25	100	75	60	2	14	11	0,74	4	M10
32	120	90	70	2	16	14	1,20	4	M12
40	130	100	80	3	16	14	1,40	4	M12
50	140	110	90	3	16	14	1,50	4	M12
65	160	130	110	3	16	14	1,86	4	M12
80	190	150	128	3	18	18	2,95	4	M16
100	210	170	148	3	18	18	3,30	4	M16
125	240	200	178	3	20	18	4,40	8	M16
150	265	225	202	3	20	18	4,80	8	M16
200	320	280	258	3	22	18	6,88	8	M16
250	375	335	312	3	24	18	8,92	12	M16
300	440	395	365	4	24	22	11,90	12	M20
350	490	445	415	4	26	22	16,80	12	M20
400	540	495	465	4	28	22	19,80	16	M20
450	595	550	520	4	30	22	24,60	16	M20
500	645	600	570	4	30	22	26,40	20	M20
600	755	705	670	5	32	26	34,80	20	M24
700	860	810	775	5	40	26	-	24	M24
800	975	920	880	5	44	30	-	24	M27
900	1075	1020	980	5	48	30	-	24	M27
1000	1175	1120	1080	5	52	30	-	28	M27
1200	1405	1340	1295	5	60	33	-	32	M30
1400	1630	1560	1510	5	72	36	-	36	M33
1600	1830	1760	1710	5	80	136	-	40	M33
1800	2045	1970	1920	5	88	39	-	44	M36
2000	2265	2180	2125	5	96	42	-	48	M39