

ФЛАНЕЦ ГЛУХ ТИП 05/B1 EN1092-1 PN63

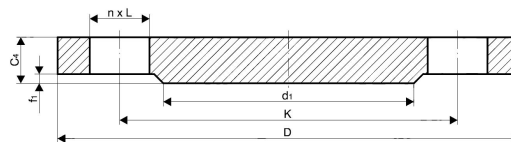
Материал стомана EN P245GH

Налягане PN 63

Размер DN 10 - 400

ТЕХНИЧЕСКО ОПИСАНИЕ

Глухите фланци по стандарт EN1092-1 / тип 05 / B1 са тръбопроводни елементи с широк типоразмерен диапазон, които се използват като заглушаващи елементи при изграждането на стоманени тръбопроводи и тръбни сегменти (спулове).



На склад се поддържат глухи стоманени фланци по EN1092-1 тип 05 / с уплътнителна повърхност B1, но разполагаме и с необходимото оборудване за машинна обработка, което ни позволява да предложим и фланци с уплътнителни повърхности.

- тип на уплътнителната повърхност A, B2, C, D, E, F
- нестандартни уплътнителни повърхности по задание
- профилни канали за метални уплътнителни пръстени (сегменти) тип RTJ
- резбови тип фланци
- фланци изработени по задание на клиента, и други.

ПОДДЪРЖАНИ МАТЕРИАЛИ НА СКЛАД:

- Въглеродна стомана

P245GH (1.0352) / EN 10222-2

No.	детайли	материали	стандарт	спецификация	
				Стандарт	EN 1092-1 05/B1
1	ФЛАНЕЦ ГЛУХ 05/B1 EN1092-1 PN6	стомана P245GH / (1.0352)	EN 10222-2	Налягане	PN 63
	други стомани - по запитване				
		P245GH / 1.0352	EN 10222-2		
		P355NL1 / 1.0566	EN 10028-3		
		16Mo3; 15Mo3 / 1.5415	EN 10222-2		
	други неръждаеми стомани - по запитване				
		AISI 304L (X2CrNiMo17-12-2) / 1.4404	EN 10222-5		
		AISI 316L (X2CrNiMo17-12-2) / 1.4404	EN 10222-5		
		AISI 321 (X6CrNiTi18-10) / 1.4541	EN 10222-5		
		AISI 316Ti (X6CrNiMoTi17-12-2) / 1.4571	EN 10222-5		

ФЛАНЕЦ ГЛУХ ТИП 05/B1 EN1092-1 PN63

Материал стомана EN P245GH

Налягане PN 63

Размер DN 10 - 400

Dn	размери на фланеца							размери на крепежа	
	D	K	D1	F1	C1	L	Kg	N	M
10	100	70	14	20	40	2	1,04	4	M12
15	105	75	14	20	45	2	1,16	4	M12
20	130	90	18	22	58	2	1,97	4	M16
25	140	100	18	24	68	2	2,54	4	M16
32	155	110	22	24	78	2	3,07	4	M20
40	170	125	22	26	88	3	3,97	4	M20
50	180	135	22	26	102	3	4,52	4	M20
65	205	160	22	26	122	3	5,69	8	M20
80	215	170	22	28	138	3	6,89	8	M20
100	250	200	26	30	162	3	10,50	8	M24
125	295	240	30	34	88	3	15,90	8	M27
150	345	280	33	36	218	3	23,30	8	M30
200	415	345	36	42	285	3	39,20	12	M33
250	470	400	36	46	345	3	56,70	12	M33
300	530	460	36	52	410	4	81,20	16	M33
350	600	525	39	56	465	4	113,00	16	M36
400	670	585	42	60	535	4	152,00	16	M39