

ФЛАНЕЦ ПЛОСЪК ТИП 01/B1 EN1092-1 PN10

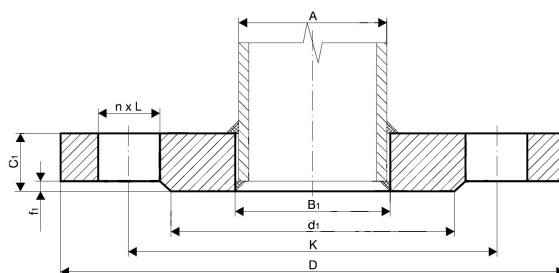
Материал стомана EN P245GH

Налягане PN 10

Размер DN 10 - 2000

ТЕХНИЧЕСКО ОПИСАНИЕ

Плоските фланци по стандарт EN1092-1 / тип 01 / B1 са тръбопроводни елементи с широк типоразмерен диапазон, които се влагат масово в изграждането на стоманени тръбопроводи и тръбни сегменти (спулове) използващи се в промишлеността, индустрията, корабостроенето и кораборемонта.



На склад се поддържат плоски стоманени фланци по EN1092-1 тип 01 / с уплътнителна повърхност B1, но разполагаме и с необходимото оборудване за машинна обработка, което ни позволява да предложим и фланци с уплътнителни повърхности.

- тип на уплътнителната повърхност A, B2, C, D, E, F
- нестандартни уплътнителни повърхности по задание
- профилни канали за метални уплътнителни пръстени (сегменти) тип RTJ
- резбови тип фланци
- фланци изработени по задание на клиента, и други.

ПОДДЪРЖАНИ МАТЕРИАЛИ НА СКЛАД:

- Въглеродна стомана

P245GH (1.0352) / EN 10222-2

No.	детайли	материали	стандарт	спецификация	
				Стандарт	EN 1092-1 01/B1
1	ФЛАНЕЦ ПЛОСЪК 01/B1 EN1092-1 PN10	стомана P245GH / (1.0352)	EN 10222-2	Налягане	PN 10
	други стомани - по запитване				
		P245GH / 1.0352	EN 10222-2		
		P265GH / 1.0425	EN 10028-2		
		P280GH / 1.0426	EN 10222-2		
		P355NL1 / 1.0566	EN 10028-3		
		16Mo3; 15Mo3 / 1.5415	EN 10222-2		
	други неръждаеми стомани - по запитване				
		AISI 304L (X2CrNiMo17-12-2) / 1.4404	EN 10222-5		
		AISI 316L (X2CrNiMo17-12-2) / 1.4404	EN 10222-5		
		AISI 321 (X6CrNiTi18-10) / 1.4541	EN 10222-5		
		AISI 316Ti (X6CrNiMoTi17-12-2) / 1.4571	EN 10222-5		

**ФЛАНЕЦ ПЛОСЪК ТИП 01/B1 EN1092-1
PN10**

Материал стомана EN P245GH

Налягане PN 10

Размер DN 10 - 2000

Dn	тръба ø	размери на фланеца								размери на крепежа	
		A	B1	D	K	D1	F1	C1	L	Kg	N
10	13,5*	14	90	60	40	2		14	0,62	4	M12
	17,2	18							0,60		
15	20,0*	20,5	95	65	45	2	14	14	0,68	4	M12
	21,3	22,0							0,67		
20	25,0*	26	105	75	58	2	16	14	0,96	4	M12
	26,9	27,5							0,94		
25	30,0*	32	115	85	68	2	16	14	1,13	4	M12
	33,7	34,5							1,11		
32	38,0*	39	140	100	78	2	18	18	1,84	4	M16
	42,4	43,5							1,82		
40	44,5*	45,5	150	110	88	3	18	18	2,10	4	M16
	48,3	49,5							2,08		
50	57,0*	158	165	125	102	3	20	18	2,80	4	M16
	60,3	61,5							2,73		
65	76,1	77,5	185	145	122	3	20	18	3,16	8a	M16
80	88,9	90,5	200	160	138	3	20	18	3,60	8	M16
100	108,0*	109	220	180	158	3	22	18	4,42	8	M16
	114,3	116							4,39		
125	133,0*	135	250	210	188	3	22	18	5,43	8	M16
	139,7	141,5							5,41		
150	159,0*	161	285	240	212	3	24	22	7,21	8	M20
	168,3	170,5							7,14		
200	219,1	221,5	340	295	268	3	24	22	9,27	8	M20
250	273,0	276,5	395	350	320	3	26	22	11,80	12	M20
300	323,9	327,5	445	400	370	4	26	122	13,60	12	M20
350	355,6	359,5	505	460	430	4	30	22	20,40	16	M20
400	406,4	411	565	515	482	4	32	26	27,50	16	M24
450	457,0	462	615	565	532	4	36	26	33,60	20	M24
500	508,0	513,5	670	620	585	4	38	26	40,20	20	M24
600	610,0	616,5	780	725	685	5	42	30	54,50	20	M27
700	711,0	b	895	840	800	5	50	30	-	24	M27
800	813,0	b	1015	950	905	5	56	33	-	24	M30

**ФЛАНЕЦ ПЛОСЪК ТИП 01/B1 EN1092-1
PN10**

Материал стомана EN P245GH

Налягане PN 10

Размер DN 10 - 2000

Dn	тръба ø	размери на фланеца								размери на крепежа	
		A	B1	D	K	D1	F1	C1	L	Kg	N
900	914,0	b	1115	1050	1005	5	62	33	-	28	M30
1000	1016,0	b	1230	1160	1110	5	70	36	-	28	M33
1200	1219,0	b	455	1380	1330	5	83	39	-	32	M36
1400	1422,0	b	1675	1590	1535	5	b	42	-	36	M39
1600	1626,0	b	1915	1820	1760	5	b	48	-	40	M45
1800	1829,0	b	2115	2020	1960	5	b	48	-	44	M45
2000	2032,0	b	2325	2230	2170	5	b	48	-	48	M45
а) фланците размер DN 65 могат да бъдат изработени и с 4 отвора по поръчка на клиента											
б) фланците се изработват с размери по поръчка											
*) диаметри непосочени в стандарт EN 1092-1:2013 - могат да се изработят по поръчка											