

# ФЛАНЕЦ ПЛОСЪК ТИП 01/В1 EN1092-1 PN16

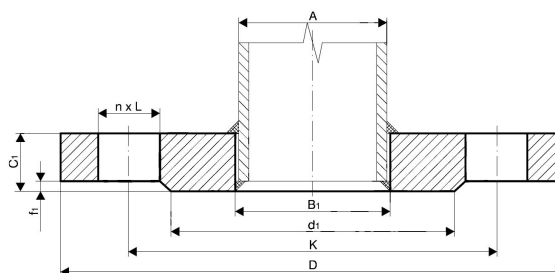
Материал стомана EN P245GH

Налягане PN 16

Размер DN 10 - 2000

## ТЕХНИЧЕСКО ОПИСАНИЕ

Плоските фланци по стандарт EN1092-1 / тип 01 / В1 са тръбопроводни елементи с широк типоразмерен диапазон, които се влагат масово в изграждането на стоманени тръбопроводи и тръбни сегменти (спулове) използващи се в промишлеността, индустрията, корабостроенето и кораборемонта.



На склад се поддържат плоски стоманени фланци по EN1092-1 тип 01 / с уплътнителна повърхност В1, но разполагаме и с необходимото оборудване за машинна обработка, което ни позволява да предложим и фланци с уплътнителни повърхности.

- тип на уплътнителната повърхност А, В2, С, D, Е, F
- нестандартни уплътнителни повърхности по задание
- профилни канали за метални уплътнителни пръстени (сегменти) тип RTJ
- резбови тип фланци
- фланци изработени по задание на клиента, и други.

## ПОДДЪРЖАНИ МАТЕРИАЛИ НА СКЛАД:

- Въглеродна стомана

P245GH (1.0352) / EN 10222-2

No.	детайли	материали	стандарт	спецификация	
				Стандарт	EN 1092-1 01/В1
1	ФЛАНЕЦ ПЛОСЪК 01/В1 EN1092-1 PN16	стомана P245GH / (1.0352)	EN 10222-2	Налягане	PN 16
	други стомани - по запитване				
		P245GH / 1.0352	EN 10222-2		
		P265GH / 1.0425	EN 10028-2		
		P280GH / 1.0426	EN 10222-2		
		P355NL1 / 1.0566	EN 10028-3		
		16Mo3; 15Mo3 / 1.5415	EN 10222-2		
	други неръждаеми стомани - по запитване				
		AISI 304L (X2CrNiMo17-12-2) / 1.4404	EN 10222-5		
		AISI 316L (X2CrNiMo17-12-2) / 1.4404	EN 10222-5		
		AISI 321 (X6CrNiTi18-10) / 1.4541	EN 10222-5		
		AISI 316Ti (X6CrNiMoTi17-12-2) / 1.4571	EN 10222-5		

**ФЛАНЕЦ ПЛОСЪК ТИП 01/B1 EN1092-1  
PN16**

Материал стомана EN P245GH

Налягане PN 16

Размер DN 10 - 2000

Dn	гръба ø	размери на фланеца								размери на крепежа	
		A	B1	D	K	D1	F1	C1	L	Kg	N
10	13,5*	14	90	60	40	2	14	14	0,61	4	M12
	17,2	18							0,60		
15	20,0*	20,5	95	65	45	2	14	14	0,68	4	M12
	21,3	22,0							0,67		
20	25,0*	26	105	75	58	2	16	14	0,95	4	M12
	26,9	27,5							0,94		
25	30,0*	32	115	85	68	2	16	14	1,12	4	M12
	33,7	34,5							1,11		
32	38,0*	39	140	100	78	2	18	18	1,84	4	M16
	42,4	43,5							1,82		
40	44,5*	45,5	150	110	88	3	18	18	2,10	4	M16
	48,3	49,5							2,08		
50	57,0*	58	165	125	102	3	20	18	2,75	4	M16
	60,3	61,5							2,73		
65	76,1	77,5	185	145	122	3	20	18	3,16	8a	M16
80	88,9	90,5	200	160	138	3	20	18	3,60		M16
100	108,0*	109	220	180	158	3	22	18	4,40	8	M16
	114,3	116							4,39		
125	133,0*	135	250	210	188	3	22	18	5,43	8	M16
	139,7	141,5							5,41		
150	159,0*	161	285	240	212	3	24	22	7,16	8	M20
	168,3	170,5							7,14		
200	219,1	221,5	340	295	268	3	26	22	9,73	12	M20
250	273,0	276,5	405	355	320	3	29	26	14,20	12	M24
300	323,9	327,5	460	410	378		32	26	19,00	12	M24
350	355,6	359	520	470	438	4	35	26	28,20	16	M24
400	406,4	411	580	525	490	4	38	30	35,90	16	M27
450	457,0	462	640	585	550	4	42	30	46,10	20	M27
500	508,0	513,5	715	650	610	4	46	33	64,00	20	M30
600	610,0	616,5	840	770	725	5	55	36	102,00	20	M33
700	711,0	b	910	840	795	5	63	36	-	24	M33
800	813,0	b	1025	950	900	5	74	39	-	24	M36

**ФЛАНЕЦ ПЛОСЪК ТИП 01/B1 EN1092-1  
PN16**

Материал стомана EN P245GH

Налягане PN 16

Размер DN 10 - 2000

Dn	гръба ø	размери на фланеца								размери на крепежа	
		A	B1	D	K	D1	F1	C1	L	Kg	N
900	914,0	b	*1125	1050	1000	5	82	39	-	28	M36
1000	1016,0	b	1255	1170	1115	5	90	42	-	28	M39
1200	1219,0	b	1485	1390	13301	5	b	48	-	32	M45
1400	1422,0	b	1685	1590	1530	5	b	48	-	36	M45
1600	1626,0	b	1930	1820	1750	5	b	56	-	40	M52
1800	1829,0	b	2130	2020	1950	5	b	56	-	44	M52
2000	2032,0	b	2345	2230	2150	5	b	62	-	48	M56
а) фланците размер DN 65 могат да бъдат изработени и с 4 отвора по поръчка на клиента											
б) след потвърждение на спецификация предоставена от клиента											
*) диаметри непосочени в стандарт EN 1092-1:2013 - могат да се изработят по поръчка											