

ФЛАНЕЦ ПЛОСЪК ТИП 01/В1 EN1092-1 PN25

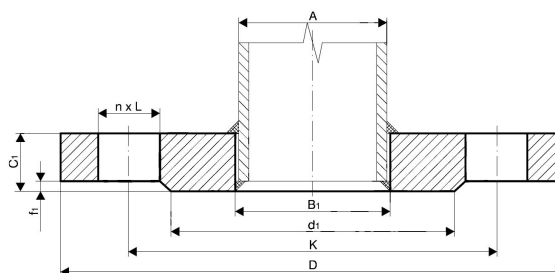
Материал стомана EN P245GH

Налягане PN 25

Размер DN 10 - 1000

ТЕХНИЧЕСКО ОПИСАНИЕ

Плоските фланци по стандарт EN1092-1 / тип 01 / В1 са тръбопроводни елементи с широк типоразмерен диапазон, които се влагат масово в изграждането на стоманени тръбопроводи и тръбни сегменти (спулове) използващи се в промишлеността, индустрията, корабостроенето и кораборемонта.



На склад се поддържат плоски стоманени фланци по EN1092-1 тип 01 / с уплътнителна повърхност В1, но разполагаме и с необходимото оборудване за машинна обработка, което ни позволява да предложим и фланци с уплътнителни повърхности.

- тип на уплътнителната повърхност А, В2, С, D, Е, F
- нестандартни уплътнителни повърхности по задание
- профилни канали за метални уплътнителни пръстени (сегменти) тип RTJ
- резбови тип фланци
- фланци изработени по задание на клиента, и други.

ПОДДЪРЖАНИ МАТЕРИАЛИ НА СКЛАД:

- Въглеродна стомана

P245GH (1.0352) / EN 10222-2

No.	детайли	материали	стандарт	спецификация	
				Стандарт	EN 1092-1 01/В1
1	ФЛАНЕЦ ПЛОСЪК 01/В1 EN1092-1 PN25	стомана P245GH / (1.0352)	EN 10222-2	Налягане	PN 25
	други стомани - по запитване				
		P245GH / 1.0352	EN 10222-2		
		P265GH / 1.0425	EN 10028-2		
		P280GH / 1.0426	EN 10222-2		
		P355NL1 / 1.0566	EN 10028-3		
		16Mo3; 15Mo3 / 1.5415	EN 10222-2		
	други неръждаеми стомани - по запитване				
		AISI 304L (X2CrNiMo17-12-2) / 1.4404	EN 10222-5		
		AISI 316L (X2CrNiMo17-12-2) / 1.4404	EN 10222-5		
		AISI 321 (X6CrNiTi18-10) / 1.4541	EN 10222-5		
		AISI 316Ti (X6CrNiMoTi17-12-2) / 1.4571	EN 10222-5		

**ФЛАНЕЦ ПЛОСЪК ТИП 01/B1 EN1092-1
PN25**

Материал стомана EN P245GH

Налягане PN 25

Размер DN 10 - 1000

Dn	гръба ø	размери на фланеца								размери на крепежа	
		A	B1	D	K	D1	F1	C1	L	Kg	N
10	13,5*	14	90	60	40	2	14	14	0,62	4	M12
	17,2	18							0,60		
15	20,0*	20,5	95	65	45	2	14	14	0,69	4	M12
	21,3	22,0							0,67		
20	25,0*	26	105	75	58	2	16	14	0,95	4	M12
	26,9	27,5							0,94		
25	30,0*	32	115	85	68	2	16	14	1,13	4	M12
	33,7	34,5							1,11		
32	38,0*	39	140	100	78	2	18	18	1,84	4	M16
	42,4	43,5							1,82		
40	44,5*	45,5	150	110	88	3	18	18	2,10	4	M16
	48,3	49,5							2,08		
50	57,0*	158	165	125	102	3	20	18	2,75	4	M16
	60,3	61,5							2,73		
65	76,1	77,5	185	145	122	3	22	18	3,48	8	M16
80	88,9	90,5	200	160	138	3	24	18	4,32	8	M16
100	108,0*	109	235	190	162	3	26	22	6,10	8	M20
	114,3	116							6,07		
125	133,0*	135	270	220	188	3	28	26	8,21	8	M24
	139,7	141,5							8,19		
150	159,0*	161	300	250	218	3	30	26	10,50	8	M24
	168,3	170,5							10,30		
200	219,1	221,5	360	310	278	3	32	26	14,30	12	M24
250	273,0	276,5	425	370	335	3	35	30	20,10	12	M27
300	323,9	327,5	485	430	395	4	38	30	26,60	16	M27
350	355,6	359,5	555	490	450	4	42	33	41,80	16	M30
400	406,4	411	620	550	505	4	48	36	57,60	16	M33
450	457,0	462	670	600	555	4	54	36	69,80	20	M33
500	508,0	513,5	730	660	615	4	58	36	87,00	20	M33
600	610,0	616,5	845	770	720	5	68	39	127,00	20	M36
700	711	*	960	875	820	5	85	42	-	24	M39
800	813	*	1085	990	930	5	95	48	-	24	M45

**ФЛАНЕЦ ПЛОСЪК ТИП 01/B1 EN1092-1
PN25**

Материал стомана EN P245GH

Налягане PN 25

Размер DN 10 - 1000

Dn	тръба ø	размери на фланеца								размери на крепежа	
		A	B1	D	K	D1	F1	C1	L	Kg	N
900	914	*	1185	1090	1030	5	*	48	-	28	M45
1000	1016	*	1320	1210	1140	5	*	56	-	28	M52

*) диаметри непосочени в стандарт EN 1092-1:2013 - могат да се изработят по поръчка