

ФЛАНЕЦ ПЛОСЪК ТИП 01/B1 EN1092-1 PN40

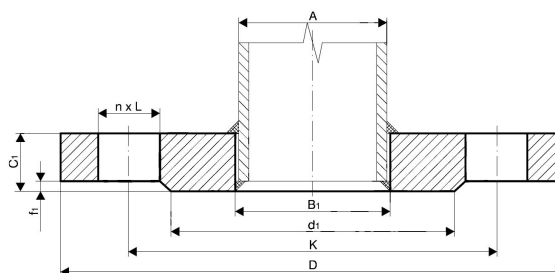
Материал стомана EN P245GH

Налягане PN 40

Размер DN 10 - 600

ТЕХНИЧЕСКО ОПИСАНИЕ

Плоските фланци по стандарт EN1092-1 / тип 01 / B1 са тръбопроводни елементи с широк типоразмерен диапазон, които се влагат масово в изграждането на стоманени тръбопроводи и тръбни сегменти (спулове) използващи се в промишлеността, индустрията, корабостроенето и кораборемонта.



На склад се поддържат плоски стоманени фланци по EN1092-1 тип 01 / с уплътнителна повърхност B1, но разполагаме и с необходимото оборудване за машинна обработка, което ни позволява да предложим и фланци с уплътнителни повърхности.

- тип на уплътнителната повърхност A, B2, C, D, E, F
- нестандартни уплътнителни повърхности по задание
- профилни канали за метални уплътнителни пръстени (сегменти) тип RTJ
- резбови тип фланци
- фланци изработени по задание на клиента, и други.

ПОДДЪРЖАНИ МАТЕРИАЛИ НА СКЛАД:

- Въглеродна стомана

P245GH (1.0352) / EN 10222-2

| No. | детайли | материали | стандарт | спецификация | |
|-----|---|---|------------|--------------|-----------------|
| | | | | Стандарт | EN 1092-1 01/B1 |
| 1 | ФЛАНЕЦ ПЛОСЪК 01/B1 EN1092-1 PN40 | стомана P245GH / (1.0352) | EN 10222-2 | Налягане | PN 40 |
| | други стомани - по запитване | | | | |
| | | P245GH / 1.0352 | EN 10222-2 | | |
| | | P265GH / 1.0425 | EN 10028-2 | | |
| | | P280GH / 1.0426 | EN 10222-2 | | |
| | | P355NL1 / 1.0566 | EN 10028-3 | | |
| | | 16Mo3; 15Mo3 / 1.5415 | EN 10222-2 | | |
| | други неръждаеми стомани - по запитване | | | | |
| | | AISI 304L (X2CrNiMo17-12-2) / 1.4404 | EN 10222-5 | | |
| | | AISI 316L (X2CrNiMo17-12-2) / 1.4404 | EN 10222-5 | | |
| | | AISI 321 (X6CrNiTi18-10) / 1.4541 | EN 10222-5 | | |
| | | AISI 316Ti (X6CrNiMoTi17-12-2) / 1.4571 | EN 10222-5 | | |

ФЛАНЕЦ ПЛОСЪК ТИП 01/В1 EN1092-1 PN40

Материал стомана EN P245GH

Налягане PN 40

Размер DN 10 - 600

| Dn | тръба ø | размери на фланеца | | | | | | | | размери на крепежа | |
|-----|---------|--------------------|-----|-----|-----|----|----|----|-------|--------------------|-----|
| | | A | B1 | D | K | D1 | F1 | C1 | L | Kg | N |
| 10 | 13,5* | 14 | 90 | 60 | 40 | 2 | 14 | 14 | 0,62 | 4 | M12 |
| | 17,2 | 18 | | | | | | | 0,60 | | |
| 15 | 20,0* | 20,5 | 95 | 65 | 45 | 2 | 14 | 14 | 0,69 | 4 | M12 |
| | 21,3 | 22,0 | | | | | | | 0,67 | | |
| 20 | 25,0* | 26 | 105 | 75 | 58 | 2 | 16 | 14 | 0,95 | 4 | M12 |
| | 26,9 | 27,5 | | | | | | | 0,94 | | |
| 25 | 30,0* | 32 | 115 | 85 | 68 | 2 | 16 | 14 | 1,13 | 4 | M12 |
| | 33,7 | 34,5 | | | | | | | 1,11 | | |
| 32 | 38,0* | 39 | 140 | 100 | 78 | 2 | 18 | 18 | 1,84 | 4 | M16 |
| | 42,4 | 43,5 | | | | | | | 1,82 | | |
| 40 | 44,5* | 45,5 | 150 | 110 | 88 | 3 | 18 | 18 | 2,10 | 4 | M16 |
| | 48,3 | 49,5 | | | | | | | 2,08 | | |
| 50 | 57,0* | 58 | 165 | 125 | 102 | 3 | 20 | 18 | 2,75 | 4 | M16 |
| | 60,3 | 61,5 | | | | | | | 2,73 | | |
| 65 | 76,1 | 77,5 | 185 | 145 | 122 | 3 | 22 | 18 | 3,48 | 8 | M16 |
| 80 | 88,9 | 90,5 | 200 | 160 | 138 | 3 | 24 | 18 | 4,32 | | M16 |
| 100 | 108,0* | 109 | 235 | 190 | 162 | 3 | 26 | 22 | 6,10 | 8 | M20 |
| | 114,3 | 116 | | | | | | | 6,07 | | |
| 125 | 133,0* | 135 | 270 | 220 | 188 | 3 | 28 | 26 | 8,21 | 8 | M24 |
| | 139,7 | 141,5 | | | | | | | 8,19 | | |
| 150 | 159,0* | 161 | 300 | 250 | 218 | 3 | 30 | 26 | 10,50 | 8 | M24 |
| | 168,3 | 170,5 | | | | | | | 10,30 | | |
| 200 | 219,1 | 221,5 | 375 | 320 | 285 | 3 | 36 | 30 | 17,90 | 12 | M27 |
| 250 | 273,0 | 276,5 | 450 | 385 | 345 | 3 | 42 | 33 | 29,30 | 12 | M30 |
| 300 | 323,9 | 327,5 | 515 | 450 | 410 | | 52 | 33 | 45,10 | 16 | M30 |
| 350 | 355,6 | 359,5 | 580 | 510 | 465 | 4 | 58 | 36 | 66,70 | 16 | M33 |
| 400 | 406,4 | 411 | 660 | 585 | 535 | 4 | 65 | 39 | 97,10 | 16 | M36 |
| 450 | 457,0 | 462 | 685 | 610 | 560 | 4 | * | 39 | - | 20 | M36 |
| 500 | 508,0 | 513,5 | 755 | 670 | 615 | 4 | * | 42 | - | 20 | M39 |
| 600 | 610,0 | 616,5 | 890 | 795 | 735 | 5 | * | 48 | - | 20 | M45 |

диаметри непосочени в стандарт EN 1092-1:2013 - могат да се изработят по поръчка