

# ФЛАНЕЦ ПЛОСЪК ТИП 01/B1 EN1092-1 PN6

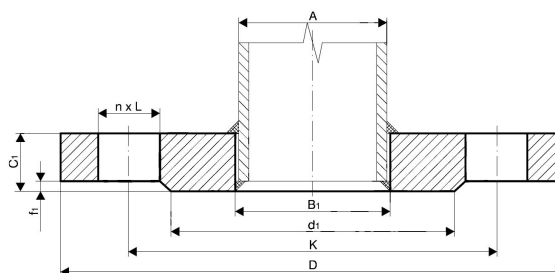
Материал стомана EN P245GH

Налягане PN 6

Размер DN 10 - 2000

## ТЕХНИЧЕСКО ОПИСАНИЕ

Плоските фланци по стандарт EN1092-1 / тип 01 / B1 са тръбопроводни елементи с широк типоразмерен диапазон, които се влагат масово в изграждането на стоманени тръбопроводи и тръбни сегменти (спулове) използващи се в промишлеността, индустрията, корабостроенето и кораборемонта.



На склад се поддържат плоски стоманени фланци по EN1092-1 тип 01 / с уплътнителна повърхност B1, но разполагаме и с необходимото оборудване за машинна обработка, което ни позволява да предложим и фланци с уплътнителни повърхности.

- тип на уплътнителната повърхност A, B2, C, D, E, F
- нестандартни уплътнителни повърхности по задание
- профилни канали за метални уплътнителни пръстени (сегменти) тип RTJ
- резбови тип фланци
- фланци изработени по задание на клиента, и други.

## ПОДДЪРЖАНИ МАТЕРИАЛИ НА СКЛАД:

- Въглеродна стомана

P245GH (1.0352) / EN 10222-2

No.	детайли	материали	стандарт	спецификация	
				Стандарт	EN 1092-1 01/B1
1	ФЛАНЕЦ ПЛОСЪК 01/B1 EN1092-1 PN6	стомана P245GH / (1.0352)	EN 10222-2	Налягане	PN 6
	други стомани - по запитване				
		P245GH / 1.0352	EN 10222-2		
		P265GH / 1.0425	EN 10028-2		
		P280GH / 1.0426	EN 10222-2		
		P355NL1 / 1.0566	EN 10028-3		
		16Mo3; 15Mo3 / 1.5415	EN 10222-2		
	други неръждаеми стомани - по запитване				
		AISI 304L (X2CrNiMo17-12-2) / 1.4404	EN 10222-5		
		AISI 316L (X2CrNiMo17-12-2) / 1.4404	EN 10222-5		
		AISI 321 (X6CrNiTi18-10) / 1.4541	EN 10222-5		
		AISI 316Ti (X6CrNiMoTi17-12-2) / 1.4571	EN 10222-5		

# ФЛАНЕЦ ПЛОСЪК ТИП 01/B1 EN1092-1 PN6

Материал стомана EN P245GH

Налягане PN 6

Размер DN 10 - 2000

Dn	гръба ø	размери на фланеца								размери на крепежа	
		A	B1	D	K	D1	F1	C1	L	Kg	N
10	13,5*	14	75	50	35	2	12	11	0,36	4	M10
	17,2	18							0,36		
15	20,0*	20,5	80	55	40	2	12	11	0,41	4	M10
	21,3	22							0,40		
20	25,0*	26	90	65	50	2	14	11	0,60	4	M10
	26,9	27,5							0,59		
25	30,0*	32	100	75	60	2	14	11	0,74	4	M10
	33,7	34,5							0,72		
32	38,0*	39	120	90	70	2	16	14	1,20	4	M12
	42,4	43,5							1,16		
40	44,5*	45,5	130	100	80	3	16	14	1,40	4	M12
	48,3	49,5							1,35		
50	57,0*	58	140	110	90	3	16	14	1,50	4	M12
	60,3	61,5							1,48		
65	76,1	77,5	160	130	110	3	16	14	1,86	4	M12
80	88,9	90,5	190	150	128	3	18	18	2,95	4	M16
100	108,0*	109	210	170	148	3	18	18	3,30	4	M16
	114,3	116							3,26		
125	133,0*	135	240	200	178	3	20	18	4,40	8	M16
	139,7	141,5							4,31		
150	159,0*	161	265	225	202	3	20	18	4,80	8	M16
	168,3	170,5							4,76		
200	219,1	221,5	320	280	258	3	22	18	6,88	8	M16
250	273,0	276,5	375	335	312	3	24	18	8,92	12	M16
300	323,9	327,5	440	395	365		24	22	11,90	12	M20
350	355,6	359,5	490	445	415	4	26	22	16,80	12	M20
400	406,4	411	540	495	465	4	28	22	19,80	16	M20
450	457,0	462	595	550	520	4	30	22	24,60	16	M20
500	508,0	513,5	645	600	570	4	30	22	26,40	20	M20
600	610,0	616,5	755	705	670	5	32	26	34,80	20	M24
700	711,0	b	860	810	775	5	40	26	-	24	M24
800	813,0	b	975	920	880	5	44	30	-	24	M27

**ФЛАНЕЦ ПЛОСЪК ТИП 01/B1 EN1092-1 PN6**

Материал стомана EN P245GH

Налягане PN 6

Размер DN 10 - 2000

Dn	гръба ø	размери на фланеца								размери на крепежа	
		A	B1	D	K	D1	F1	C1	L	Kg	N
900	914,0	b	1075	1020	980	5	48	30	-	24	M27
1000	1016,0	b	1175	1120	1080	5	52	30	-	28	M27
1200	1219,0	b	1405	1340	1295	5	60	33		32	M30
1400	1422,0	b	1630	1560	1510	5	72	36	-	36	M33
1600	1626,0	b	1830	1760	1710	5	80	136		40	M33
1800	1829,0	b	2045	1970	1920	5	88	39	-	44	M36
2000	2032,0	b	2265	2180	2125	5	96	42		48	M39
*) диаметри непосочени в стандарт EN 1092-1:2013 - могат да се изработят по поръчка											
b) след съгласуване с клиента											