

ФЛАНЕЦ ПЛОСЪК ТИП 01/В1 EN1092-1 PN63

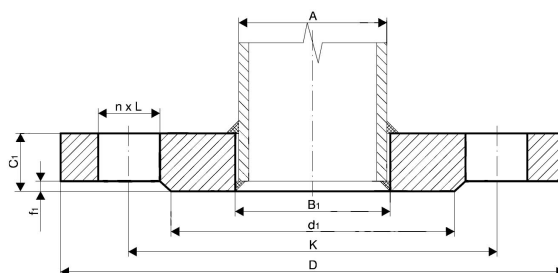
Материал стомана EN P245GH

Налягане PN 63

Размер DN 10 - 400

ТЕХНИЧЕСКО ОПИСАНИЕ

Плоските фланци по стандарт EN1092-1 / тип 01 / В1 са тръбопроводни елементи с широк типоразмерен диапазон, които се влагат масово в изграждането на стоманени тръбопроводи и тръбни сегменти (спулове) използващи се в промишлеността, индустрията, корабостроенето и кораборемонта.



На склад се поддържат плоски стоманени фланци по EN1092-1 тип 01 / с уплътнителна повърхност В1, но разполагаме и с необходимото оборудване за машинна обработка, което ни позволява да предложим и фланци с уплътнителни повърхности.

- тип на уплътнителната повърхност А, В2, С, D, Е, F
- нестандартни уплътнителни повърхности по задание
- профилни канали за метални уплътнителни пръстени (сегменти) тип RTJ
- резбови тип фланци
- фланци изработени по задание на клиента, и други.

ПОДДЪРЖАНИ МАТЕРИАЛИ НА СКЛАД:

- Въглеродна стомана

P245GH (1.0352) / EN 10222-2

No.	детайли	материали	стандарт	спецификация	
				Стандарт	EN 1092-1 01/В1
1	ФЛАНЕЦ ПЛОСЪК 01/В1 EN1092-1 PN63	стомана P245GH / (1.0352)	EN 10222-2	Налягане	PN 63
	други стомани - по запитване				
		P245GH / 1.0352	EN 10222-2		
		P265GH / 1.0425	EN 10028-2		
		P280GH / 1.0426	EN 10222-2		
		P355NL1 / 1.0566	EN 10028-3		
		16Mo3; 15Mo3 / 1.5415	EN 10222-2		
	други неръждаеми стомани - по запитване				
		AISI 304L (X2CrNiMo17-12-2) / 1.4404	EN 10222-5		
		AISI 316L (X2CrNiMo17-12-2) / 1.4404	EN 10222-5		
		AISI 321 (X6CrNiTi18-10) / 1.4541	EN 10222-5		
		AISI 316Ti (X6CrNiMoTi17-12-2) / 1.4571	EN 10222-5		

ФЛАНЕЦ ПЛОСЪК ТИП 01/B1 EN1092-1 PN63

Материал стомана EN P245GH

Налягане PN 63

Размер DN 10 - 400

Dn	тръба ø	размери на фланеца								размери на крепежа	
		B1	D	K	d1	f1	C1	L	kg	n	M
10	13,5*	14	100	70	40	2	20	14	1,02	4	M12
	17,2	18							1,00		
15	20,0*	20,5	105	75	45	2	20	14	1,11	4	M12
	21,3	22,0							1,10		
20	25,0*	26	130	90	58	2	22	18	1,87	4	M16
	26,9	27,5							1,86		
25	30,0*	32	140	100	68	2	24	18	2,39	4	M16
	33,7	34,5							2,36		
32	38,0*	39	155	110	78	2	24	22	2,84	4	M20
	42,4	43,5							2,79		
40	44,5*	45,5	170	125	88	3	26	22	3,63	4	M20
	48,3	49,5							3,57		
50	57,0*	158	180	135	102	3	26	22	4,94	4	M20
	60,3	61,5							4,90		
65	76,1	77,5	205	160	122	3	26	22	4,72	8	M20
80	88,9	90,5	215	170	138	3	30	22	5,88	8	M20
100	108,0*	109	250	200	162	3	32	26	8,34	8	M24
	114,3	116							8,03		
125	133,0*	135	295	240	188	3	34	30	12,08	8	M27
	139,7	141,5							11,71		
150	159,0*	161	345	280	218	3	36	33	17,56	8	M30
	168,3	170,5							16,86		
200	219,1	221,5	415	345	285	3	48	36	30,44	12	M33
250	273,0	276,5	470	400	345	3	55	36	42,09	12	M33
300	323,9	327,5	530	460	410	4	65	136	58,98	16	M33
350	355,6	359,5	600	525	465	4	72	39	88,64	16	M36
400	406,4	411	670	585	535	4	80	42	120,80	16	M39

диаметри непосочени в стандарт EN 1092-1:2013 - могат да се изработят по поръчка