

ФЛАНЕЦ ШИЙКОВ ANSI B16.5 CLASS #150

Материал стомана ASTM A105WCB

Налягане ANSI #150

Размер 1/2" - 24"

ТЕХНИЧЕСКО ОПИСАНИЕ

Шийковите (юбкови) фланци по стандарт ANSI B16.5 / Class #150 са тръбопроводни елементи, които се влагат масово в изграждането на стоманени тръбопроводи и тръбни сегменти (спулове) използващи се в промишлеността, индустрията, корабостроенето и кораборемонта.

Те лесно се различават от плоските фланци по дългата конусна шийка, която постепенно преминава към тръба или друг фитинг присъединен чрез челна заварка. Конусната шийка осигурява плавен преход към диматъра на тръбата, което редуцира вътрешните напрежения в материала. Последното, ги прави много подходящи за приложения с завишени или занижени температури, както и при такива с резки механични или термични колебания.

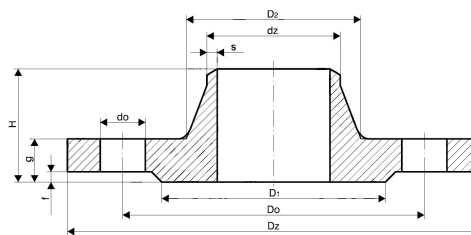
Вътрешния диаметър е оформен така че да съвпада с диаметъра на тръбата, което намалява съпротивление на флуида, както корозията и износването от триенето на преминаващия флуид.

На склад се поддържат шийкови (юбкови) стоманени фланци по ANSI B16.5 / клас #150 и #300, но могат да се доставят фланци с клас до #2500, от различни материали. Разполагаме с необходимото оборудване за машинна обработка, което ни позволява да предложим и фланци с уплътнителни повърхности.

- тип на уплътнителната повърхност A, B2, C, D, E, F
- нестандартни уплътнителни повърхности по задание
- профилни канали за метални уплътнителни пръстени (сегменти) тип RTJ
- резбови тип фланци
- фланци изработени по задание на клиента, и други.

ПОДДЪРЖАНИ МАТЕРИАЛИ НА СКЛАД:

- Въглеродна стомана ASTM A105 WCB



ФЛАНЕЦ ШИЙКОВ ANSI B16.5 CLASS #150

Материал стомана ASTM A105WCB

Налягане ANSI #150

Размер 1/2" - 24"

No.	детайли	материали	стандарт	спецификация	
				Стандарт	ANSI B16.5
1	ФЛАНЕЦ ШИЙКОВ (ЮБКОВ) ANSI B16.5 / #150	стомана A105 WCB (1.0432)	ASTM A 695-95	Налягане	#150 (PN 20)
	други стомани - по запитване			Уплът. повърхност	плоско лице (FF)
		ASTM A105N ; C22.8 (1.0460)	ASTM	Опции упътнителни повърхности	с буртик (RF) или профилен канал (RTJ)
		ASTM/ASME A182 F1-F12-F11	ASTM A 182-02		
	други неръждаеми стомани - по запитване				
		Неръждаема стомана - ASTM A182 F304 - 304L	ASTM		
		Неръждаема стомана - AISI A182 F316 - F316L	ASTM		
		Ниско температурни ст./сплави - ASTM A352 LF2	ASTM		
		Високо якостни стомани - ASTM A694 F42 ; F52	ASTM		

Dn	тръба ø	размери на фланеца										отвори N
		Dz	Dz	Do	Do	H	G	D2	S	D	F	
1/2"	21,3	88,9	60,5	15,7	47,8	11,2	30,2	2,80	35,1	1,6	0,48	4
3/4"	26,7	98,6	69,9	15,7	52,3	12,7	38,1	2,95	42,9	1,6	0,71	4
1"	33,5	108,0	79,2	15,7	55,6	14,2	49,3	3,40	50,8	1,6	1,01	4
1 1/4"	42,2	117,3	88,9	15,7	57,2	15,7	58,7	3,55	63,5	1,6	1,33	4
1 1/2"	48,3	127,0	98,6	15,7	62,0	17,5	65,0	3,70	73,2	1,6	1,72	4
2"	60,3	152,4	120,7	19,1	63,5	19,1	77,7	3,95	91,9	1,6	2,58	4
2 1/2"	73,2	177,8	139,7	19,1	69,9	22,4	90,4	5,25	104,6	1,6	4,11	4
3"	88,9	190,5	152,4	19,1	69,9	23,9	108,0	5,45	127,0	1,6	4,92	4
3 1/2"	101,6	215,9	177,8	19,1	71,4	23,9	122,2	5,70	139,7	1,6	6,08	8
4"	114,3	228,6	190,5	19,1	76,2	23,9	134,9	5,95	157,2	1,6	6,84	8
5"	141,2	254,0	215,9	22,4	88,9	23,9	163,6	6,95	185,7	1,6	8,56	8
6"	168,3	279,4	241,3	22,4	88,9	25,4	192,0	7,10	215,9	1,6	10,6	8
8"	219,1	342,9	298,5	22,4	101,6	28,4	246,1	8,25	269,7	1,6	17,6	8
10"	273,1	406,4	362,0	25,4	101,6	30,4	304,8	9,30	323,9	1,6	24,0	12

ФЛАНЕЦ ШИЙКОВ ANSI B16.5 CLASS #150

Материал стомана ASTM A105WCB

Налягане ANSI #150

Размер 1/2" - 24"

Dn	тръба ø	размери на фланеца										отвори
		Dz	Dz	Do	Do	H	G	D2	S	D	F	
12"	323,9	482,6	431,8	25,4	114,3	31,8	365,3	9,55	381,0	1,6	36,5	12
14"	355,6	533,4	476,3	28,4	127,0	35,1	400,1	*	412,8	1,6	48,4	12
16"	406,4	596,9	539,8	28,4	127,0	36,6	457,2	*	469,9	1,6	60,6	16
18"	457,2	635,0	577,9	31,8	139,7	39,6	505,0	*	533,4	1,6	68,3	16
20"	508,0	698,5	635,0	31,8	144,5	42,9	558,8	*	584,2	1,6	84,5	20
24"	609,6	812,8	749,3	35,1	152,4	47,8	663,4	*	692,2	1,6	115,0	20

*) При договорка с производителя