

# ФЛАНЕЦ ШИЙКОВ (юбков) ТИП 11/В1 EN1092-1 PN160

Материал стомана EN P250GH  
Налягане PN 160  
Размер DN 10 - 300

## ТЕХНИЧЕСКО ОПИСАНИЕ

Шийкови (юбкови) фланци по стандарт EN1092-1 / тип 11 / В1 са тръбопроводни елементи с широк типоразмерен диапазон, които се влагат масово в изграждането на стоманени тръбопроводи и тръбни сегменти (спулове) използващи се в промишлеността, индустрията и кораборемонта.

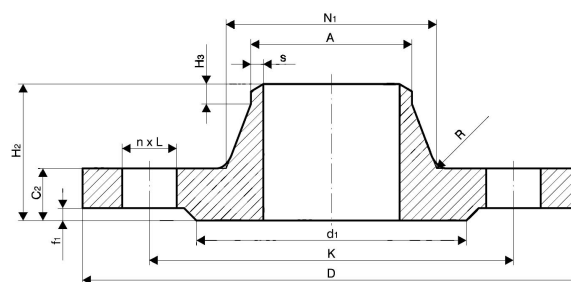
На склад се поддържат юбкови стоманени фланци по EN1092-1 тип 11 / с уплътнителна повърхност В1, но разполагаме и с необходимото оборудване за машинна обработка, което ни позволява да предложим и фланци с уплътнителни повърхности.

- тип на уплътнителната повърхност А, В2, С, D, Е, F
- нестандартни уплътнителни повърхности по задание
- профилни канали за метални уплътнителни пръстени (сегменти) тип RTJ
- фланци изработени по задание на клиента, и други.

## ПОДДЪРЖАНИ МАТЕРИАЛИ НА СКЛАД:

- Въглеродна стомана

P250GH (1.0460) / EN 10222-2



№.	детайли	материали	стандарт
1	ФЛАНЕЦ ШИЙКОВ (ЮБКОВ) 11/В1 EN1092-1 PN 160	стомана P250GH (1.0460)	EN 10222-2
	други стомани - по запитване		
		P280GH / 1.0426	EN 10222-2
		16Mo3; 15Mo3 / 1.5415	EN 10222-2
	други неръждаеми стомани - по запитване		
		AISI 304L (X2CrNiMo17-12-2) / 1.4404	EN 10222-5
		AISI 316L (X2CrNiMo17-12-2) / 1.4404	EN 10222-5
		AISI 321 (X6CrNiTi18-10) / 1.4541	EN 10222-5
		AISI 316Ti (X6CrNiMoTi17-12-2) / 1.4571	EN 10222-5

спецификация	
Стандарт	EN 1092-1 11/В1
Налягане	PN 160

**ФЛАНЕЦ ШИЙКОВ (юбков) ТИП 11/В1  
EN1092-1 PN160**

Материал стомана EN P250GH

Налягане PN 160

Размер DN 10 - 300

Dn	тръба ø	размери на фланеца											размери на крепежа		
		A	D	K	L	H2	C2	N1	H3	R	S	D1	F1	Kg	N
10	17,2	100	70	14	45	20	32	6	4	2	40	2	1,10	4	M12
15	21,3	105	75	14	45	20	34	6	4	2	45	2	1,20	4	M12
25	33,7	140	100	18	58	24	52	8	4	2,9	68	2	2,64	4	M16
40	48,3	170	125	22	64	28	70	10	6	3,6	88	3	4,42	4	M20
50	60,3	195	145	26	75	30	90	10	6	4	102	3	6,38	4	M24
65	76,1	220	170	26	82	34	108	12	6	5	122	3	8,75	8	M24
80	88,9	230	180	26	86	36	120	12	8	6,3	138	3	10,30	8	M24
100	114,3	265	210	30	100	40	150	12	8	8	162	3	15,30	8	M27
125	139,7	315	250	33	115	44	180	14	8	10	188	3	24,40	8	M30
150	168,3	355	290	33	128	50	210	14	10	12,5	218	3	34,40	12	M30
200	219,1	430	360	36	140	60	278	16	10	16	285	3	60,70	12	M33
250	273,0	515	430	42	155	68	340	18	12	20	345	3	97,60	12	M36
300	323,9	585	500	42	175	78	400	18	12	22,2	410	4	140,00	16	M39

\*) фланци с диаметри непосочени в стандарт EN 1092-1: 2013 - могат да се изработят по поръчка