

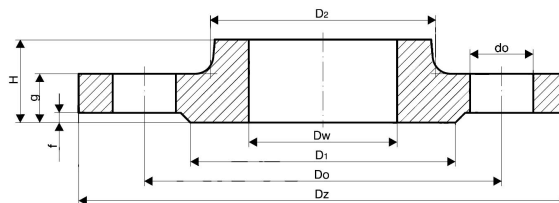
ФЛАНЕЦ ТИП "SLIP-ON" ANSI B16.5 CLASS #150

Материал стомана ASTM A105WCB
 Налягане ANSI #150
 Размер 1/2" - 24"

ТЕХНИЧЕСКО ОПИСАНИЕ

Плоските фланци "SLIP-ON" по стандарт ANSI B16.5 / Class #150 са тръбопроводни елементи, които се влагат масово в изграждането на стоманени тръбопроводи и тръбни сегменти (спулове) използващи се в промишлеността, индустрията, корабостроенето и кораборемонта.

Представяват стоманени плоски фланци, които се плъзгат върху края на тръбата, на която се монтират, след което се заваряват от вътрешната и външната страна. Тъй като тръбата се плъзга във фланеца, той има оформена шийка, която се заварява след позиционирането му на място.



На склад се поддържат плоски / "SLIP-ON" стоманени фланци по ANSI B16.5 / клас #150 и #300, но могат да се доставят фланци с клас до #2500, от различни материали. Разполагаме с необходимото оборудване за машинна обработка, което ни позволява да предложим и фланци с уплътнителни повърхности.

- тип на уплътнителната повърхност A, B2, C, D, E, F
- нестандартни уплътнителни повърхности по задание
- профилни канали за метални уплътнителни пръстени (сегменти) тип RTJ
- резбови тип фланци
- фланци изработени по задание на клиента, и други.

ПОДДЪРЖАНИ МАТЕРИАЛИ НА СКЛАД:

- Въглеродна стомана ASTM A105 WCB

№.	детайли	материали	стандарт	спецификация	
1	ФЛАНЕЦ ШИЙКОВ (ЮБКОВ) ANSI B16.5 / #150	стомана A105 WCB (1.0432)	ASTM A 695-95	Стандарт	ANSI B16.5
	други стомани - по запитване	ASTM A105N ; C22.8 (1.0460)	ASTM	Налягане	#150 (PN 20)
		ASTM/ASME A182 F1-F12-F11	ASTM A 182-02	Уплът. повърхност	плоско лице (FF);
	други неръждаеми стомани - по запитване	Неръждаеми стомани - ASTM A182 F304 - 304L	ASTM	Опции уплътнителни повърхности	с буртик (RF) или профилен канал (RTJ)
		Неръждаеми стомани - AISI A182 F316 - F316L	ASTM		
		Ниско температурни ст./ сплави - ASTM A352 LF2	ASTM		
		Високо якостни стомани - ASTM A694 F42 ; F52	ASTM		

ФЛАНЕЦ ТИП "SLIP-ON" ANSI B16.5 CLASS #150

Материал стомана ASTM A105WCB

Налягане ANSI #150

Размер 1/2" - 24"

Dn	тръба ø	размери на фланеца										отвори N
		Dw	Dz	Do	G	Do	H	D2	D1	F	Kg	
1/2"	21,3	22,4	88,9	60,5	11,2	15,7	15,7	30,2	35,1	1,6	0,39	4
3/4"	26,7	27,7	98,6	69,9	12,7	15,7	15,7	38,1	42,9	1,6	0,56	4
1"	33,4	34,5	108,0	79,2	14,2	15,7	17,5	49,3	50,8	1,6	0,78	4
1 1/4"	42,2	43,2	117,3	88,9	15,7	15,7	20,6	58,7	63,5	1,6	1,03	4
1 1/2"	48,3	49,5	127,0	98,6	17,5	15,7	22,4	65,0	73,2	1,6	1,32	4
2"	60,3	62,0	152,4	120,7	19,1	19,1	25,4	77,7	91,9	1,6	2,06	4
2 1/2"	73,0	74,7	177,8	139,7	22,4	19,1	28,4	90,4	104,6	1,6	3,28	4
3"	88,9	90,7	190,5	152,4	23,9	19,1	30,2	108,0	127,0	1,6	3,85	4
3 1/2"	101,6	103,4	215,9	177,8	23,9	19,1	31,8	122,2	139,7	1,6	4,81	8
4"	114,3	116,1	228,6	190,5	23,9	19,1	33,3	134,9	157,2	1,6	5,30	8
5"	141,3	143,8	254,0	215,9	23,9	22,4	36,6	163,6	185,7	1,6	6,07	8
6"	168,3	170,7	279,4	241,3	25,4	22,4	39,6	192,0	215,9	1,6	7,45	8
8"	219,1	221,5	342,9	298,5	28,4	22,4	44,5	246,1	269,7	1,6	12,1	8
10"	273	276,4	406,4	362,0	30,2	25,4	49,3	304,8	323,9	1,6	16,5	12
12"	323,8	327,2	482,6	431,8	31,8	25,4	55,6	365,3	381,0	1,6	26,2	12
14"	355,6	359,2	533,4	476,3	35,1	28,4	57,2	400,1	412,8	1,6	34,6	12
16"	406,4	410,5	596,9	539,8	36,6	28,4	63,5	457,2	469,9	1,5	44,8	16
18"	457,2	461,8	635,0	577,9	39,6	31,8	68,3	505,0	533,4	1,6	48,9	16
20"	508	513,1	698,5	635,0	42,9	31,8	73,2	558,8	584,2	1,6	61,9	20
24"	609,6	616,0	812,8	749,3	47,8	35,1	82,6	663,4	692,2	1,6	86,9	20