

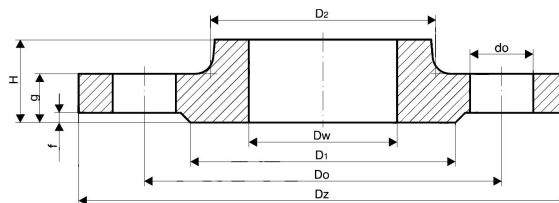
# ФЛАНЕЦ ТИП "SLIP-ON" ANSI B16.5 CLASS #300

Материал стомана ASTM A105WCB  
 Налягане ANSI #300  
 Размер 1/2" - 24"

## ТЕХНИЧЕСКО ОПИСАНИЕ

Плоските фланци "SLIP-ON" по стандарт ANSI B16.5 / Class #300 са тръбопроводни елементи, които се влагат масово в изграждането на стоманени тръбопроводи и тръбни сегменти (спулове) използващи се в промишлеността, индустрията, корабостроенето и кораборемонта.

Представяват стоманени плоски фланци, които се плъзгат върху края на тръбата, на която се монтират, след което се заваряват от вътрешната и външната страна. Тъй като тръбата се плъзга във фланеца, той има оформена шийка, която се заварява след позиционирането му на място.



На склад се поддържат плоски / "SLIP-ON" стоманени фланци по ANSI B16.5 / клас #150 и #300, но могат да се доставят фланци с клас до #2500, от различни материали. Разполагаме с необходимото оборудване за машинна обработка, което ни позволява да предложим и фланци с уплътнителни повърхности.

- тип на уплътнителната повърхност A, B2, C, D, E, F
- нестандартни уплътнителни повърхности по задание
- профилни канали за метални уплътнителни пръстени (сегменти) тип RTJ
- резбови тип фланци
- фланци изработени по задание на клиента, и други.

## ПОДДЪРЖАНИ МАТЕРИАЛИ НА СКЛАД:

- Въглеродна стомана ASTM A105 WCB

№.	детайли	материали	стандарт	спецификация	
1	ФЛАНЕЦ ШИЙКОВ (ЮБКОВ) ANSI B16.5 / #150	стомана A105 WCB (1.0432)	ASTM A 695-95	Стандарт	ANSI B16.5
	други стомани - по запитване			Налягане	#300 ( PN 50 )
		ASTM A105N ; C22.8 (1.0460)	ASTM	Уплътнителна повърхност	плоско лице ( FF )
		ASTM/ASME A182 F1-F12-F11	ASTM A 182-02	Опции уплътнителни повърхности	профилен канал ( RTJ ) или с буртик ( RF )
	други неръждаеми стомани - по запитване				
		Неръждаеми стомани - ASTM A182 F304 - 304L	ASTM		
		Неръждаеми стомани - AISI A182 F316 - F316L	ASTM		
		Ниско температурни ст./ сплави - ASTM A352 LF2	ASTM		
		Високо якостни стомани - ASTM A694 F42 ; F52	ASTM		

# ФЛАНЕЦ ТИП "SLIP-ON" ANSI B16.5 CLASS #300

Материал стомана ASTM A105WCB

Налягане ANSI #300

Размер 1/2" - 24"

Dn	тръба ø	размери на фланеца										отвори N
		Dw	Dz	Do	G	Do	H	D2	D1	F	Kg	
1/2"	21,3	22,3	95,2	66,5	14,2	15,7	22,3	38,1	35,0	1,6	0,64	4
3/4"	26,7	27,7	117,3	82,5	15,7	19,0	25,4	47,7	42,9	1,6	1,12	4
1"	33,4	34,5	123,9	88,9	17,5	19,0	26,9	53,8	50,8	1,6	1,36	4
1 1/4"	42,2	43,2	133,3	98,5	19,0	19,0	26,9	63,5	63,5	1,6	1,68	4
1 1/2"	48,3	49,5	155,4	114,3	20,6	22,3	30,2	69,8	73,1	1,6	2,49	4
2"	60,3	62,0	165,1	127,0	22,3	19,0	33,2	84,0	91,9	1,6	2,87	8
2 1/2"	73,0	74,7	190,5	149,3	25,4	22,3	38,1	100,0	104,6	1,6	4,32	8
3"	88,9	90,7	209,5	168,1	28,4	22,3	42,9	117,3	127,0	1,6	5,85	8
3 1/2"	101,6	103,4	228,6	184,1	30,2	22,3	44,4	133,3	139,7	1,6	7,34	8
4"	114,3	116,1	254,0	200,1	31,7	22,3	47,7	146,0	157,2	1,6	9,61	8
5"	141,3	143,8	279,4	234,9	35,0	22,3	50,8	177,8	185,6	1,6	12,3	8
6"	168,3	170,7	317,5	269,7	36,5	22,3	52,3	206,3	215,9	1,6	15,6	12
8"	219,1	221,5	381,0	330,2	41,1	25,4	61,9	260,3	269,7	1,6	24,2	12
10"	273,0	276,3	444,5	387,3	47,7	28,4	66,5	320,5	323,8	1,6	34,1	16
12"	323,8	327,1	520,7	450,8	50,8	31,7	73,1	374,6	381,0	1,6	49,8	16
14"	355,6	359,1	584,2	514,3	53,8	31,7	76,2	425,4	412,7	1,6	69,9	20
16"	406,4	410,5	647,7	571,5	57,1	35,0	82,5	482,6	469,9	1,6	88,1	20
18"	457,2	461,8	711,2	628,6	60,4	35,0	88,9	533,4	533,4	1,6	109	24
20"	508,0	513,1	774,7	685,8	63,5	35,0	95,2	587,2	584,2	1,6	134	24
24"	609,6	615,9	914,4	812,8	69,8	41,1	106,4	701,5	692,1	1,6	201	24