

КОЛЯНО СТОМАНЕНО КОВАНО НА РЕЗБА NPT 45° ANSI B16.11

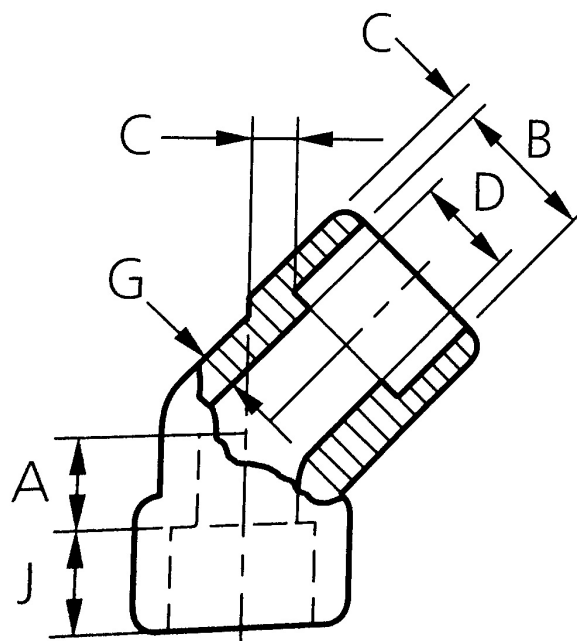
Материал стомана A105

Налягане 3000 LBS

Размер G1/2" - G2"

ТЕХНИЧЕСКО ОПИСАНИЕ

Кованите колена на резба са свързващи елементи със специфичен радиус на огъване, които се използват за свързване на тръби с еднакъв диаметър.



No.	детайли	материали	спецификация	
			Стандарт	ANSI B16.11
1	Коляно	стомана A105	Налягане	3000 LBS (200 Bars)
		други стомани - по запитване	Стандарт на резбата	NPT
		неръждаеми стомани - по запитване		

размери (mm)							
Dn	Npt резба	A	H	G	B	L2	Kg
15	1/2"	25	38	4,09	10,9	13,6	0,305
20	3/4"	28	46	4,32	12,7	13,9	0,49
25	1"	33	56	4,98	14,7	17,3	0,84
32	1 1/4"	35	62	5,28	17,0	18,0	1,02
40	1 1/2"	43	75	5,56	17,8	18,4	1,70
50	2"	44	84	7,14	19,0	19,2	2,56