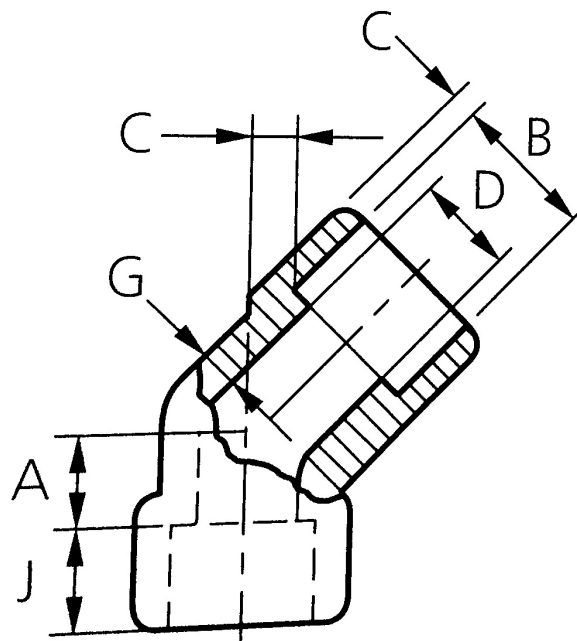


КОЛЯНО СТОМАНЕНО КОВАНО SW 45° ANSI B16.11

Материал стомана A105
 Налягане 3000 LBS
 Размер 1/2" - 2"

ТЕХНИЧЕСКО ОПИСАНИЕ

Кованите колена на сварна муфа са свързващи елементи със специфичен радиус на огъване, които се използват за свързване на тръби с еднакъв диаметър.



No.	детайли	материали	спецификация	
			Стандарт	ANSI B16.11
1	Коляно	стомана A105	Налягане	3000 LBS (200 Bars)
		други стомани - по запитване		
		неръждаеми стомани - по запитване		

размери в (mm)								
Dn	D номинален	V* диаметър на сварната муфа	D* проходно сечение	C стена на сварната муфа	A центрово разстояние	G минимална дебелина на стената	J минимална дълбочина на муфата	Kg
15	1/2"	22,2 - 21,8	16,6 - 15	4,67	11.0	3,73	9,50	0,170
20	3/4"	27,6 - 27,2	21,7 - 20,2	4,90	13.0	3,91	12,50	0,230
25	1"	34,3 - 33,9	27,4 - 25,9	5,69	14.0	4,55	12,50	0,345
40	1 1/2"	49,2 - 48,8	41,6 - 40,1	6,35	20.5	5,08	12,50	0,795
50	2"	61,7 - 61,2	53,3 - 51,7	6,93	25.5	5,54	16,00	1,200

*) допуски - съответно минимални и максимални стойности на размерите съгласно ANSI B16.11