

КРИОГЕНЕН ПРОХОДЕН ВЕНТИЛ ТИП 01331 НА ЗАВАРКА

Материал неръждаема стомана 1.4308
Налягане PN 50
Размер DN 10 - 100

ТЕХНИЧЕСКО ОПИСАНИЕ

Криогенни-спирателни и възвратно-спирателни вентили, PN50 (DN150=PN40)

- неръждаемо тяло и бронзов капак
- предварително напрегнат салник
- почистен и обезмаслен за работа с кислород

Краища за челна заварка съгл. ISO 1127 и ASTM

A312:

- Арт.№ 01331.X.000* Вентили
- Арт.№ 01331.X.500* Възвратни вентили

Сварни муфи за заваряване съгл. ISO 1127 и ASTM

A312:

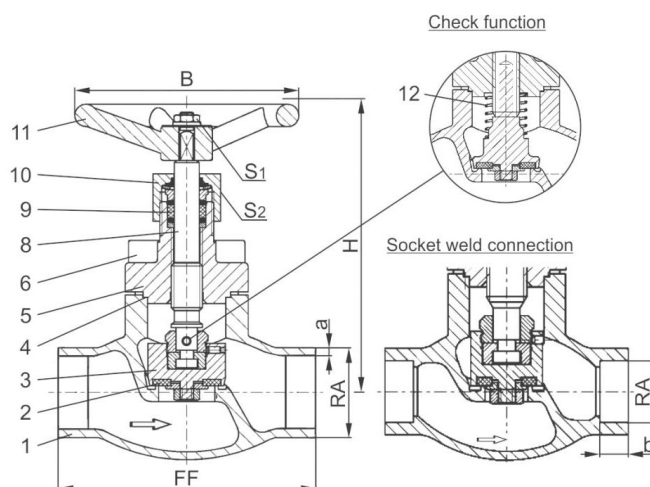
- Арт.№ 01331.X.0004 Вентил
- Арт.№ 01331.X.5004 Възвратни вентили

РАБОТЕН ФЛУИД / СРЕДА

С одобрение за газове, пари и втечнени криогенни газове и LNG.

ОПЦИИ

- сварни муфи за неръждаеми тръби съгл. ISO 1127 и ASTM A312 - дължина FF + 200mm
- регулиращ клапан (с резбово присъединяване)
- дебелина на стената на удължителните тръби



№	материали	Din en	Astm	спецификация	
1	Тяло	1.4308	A351CF8	Тип 01331	вентил/възвр.вентил PN 50(DN150=PN40)
2	Седло до DN50	тефлон PTFE / графитен пълнеж (25%)		Присъединителни краища	за челан заварка
2a	Седло от DN65	тефлон PTFE		Строителна дължина	строителна нормала
3	Клапан	месинг CW614N	B 283 UNS C38500	Присъединяване капака	фланцево
4	Гарнитура на капака	тефлон PTFE		Изпълнение	прав
5	Горна част	CC493K	B 505 UNS C93200	Присъединяване	на заварка
6	Болтове	1.4301/A2	A 194 B8	Задвижване	ръчно
8	Шпиндел	1.4301	A 276 тип 304	Работна темп. [°C]	-196 °C / -321 °F
9	Салников уплът.	графитно / тефлон PTFE			+120 °C / +248 °F
10	Гайка салникова	месинг CW614N	B 283 UNS C38500	Препоръчителна темп. [°C]	-60 °C / -76 °F
11	Маховик	алуминиева сплав			+120 °C / +248 °F
12	Пружина	CW452K	B 159 UNS C51900		

КРИОГЕНЕН ПРОХОДЕН ВЕНТИЛ ТИП 01331 НА ЗАВАРКА

Материал неръждаема стомана 1.4308

Налягане PN 50

Размер DN 10 - 100

номинален размер	Dn	10	15	15	20	25	32	40	40	50	65	80	100	150
Размерен код	X.	1012	1517	1521	2026	2533	3238	4042	4048	5060	657x	8088	0114	0168
Строителна дължина	FF	70	85	85	100	115	115	130	130	155	205	245	280	400
Височина	H	140	140	140	140	140	170	175	175	200	260	310	350	420
Външен диаметър на тръбата-Ø ISO 1127	RA	12.0	17.2	21.3	26.9	33.7	38.0	42.4	48.3	60.3	76.1	88.9	114.3	168.3
Дебелина на стената ISO 1127	a	1.0	1.6	2.0	2.0	2.0	2.0	2.0	2.0	2.0	2.6	3.2	6.0	7.1
O.D. pipe-Ø ASTM A312	RA	13.72	17.15	21.34	26.67	33.40	-	42.16	48.26	60.32	73.02	88.90	114.30	168.27
Дебелина на стената ASTM A312	a	за размери S10 или S40												
Дълбочина на муфата	b	6	10	10	13	13	-	13	13	16	16	16	20	20
Маховик-0	B	100	100	100	100	100	125	125	125	125	200	250	315	360
Размер на шестостена	S1	7	7	7	7	7	10	10	10	10	10	10	12	15
Размер на шестостена	S2	30	30	30	30	30	36	36	36	36	36	36	41	41
Тегло	ca. kg	1.0	1.25	1.3	1.7	2.0	2.8	4.2	4.2	6.7	10.7	16.0	22.0	54.1
Kvs-стойност	m ³ /h	1.6	3.8	4.3	6.7	11.5	14.0	20.6	22.6	37.1	71.1	104.0	170.0	350.0
Cv-стойност	gal/min	1.9	4.4	5.0	7.8	13.4	16.2	23.9	26.3	43.2	82.7	120.9	195.2	401.8