

МУФА / EN10241, ТАБЛ. 12

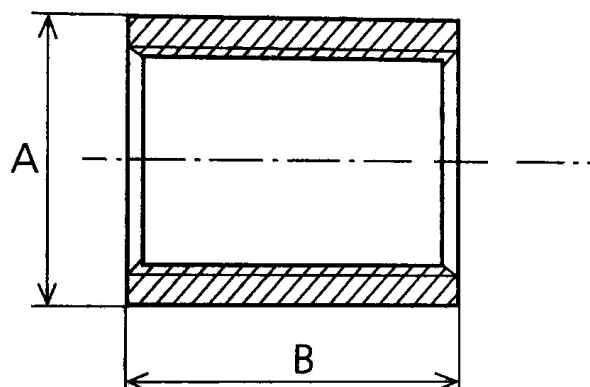
Материал стомана P265GH , A234WPB

Налягане 25 Bar

Размер G 1/8" - 4"

ТЕХНИЧЕСКО ОПИСАНИЕ

Муфата предствалва резбови съединителен елемент, който осигуряване право съединение между два тръбни компонента (тръби), с еднакъв диаметър.



No.	детайли	материали	спецификация	
			Стандарт	EN10241
1	Муфа резбова	стомана P265GH; A234 WPB	Налягане	25 Bar
		други стомани - по запитване		
		неръждаеми стомани - по запитване		

Dn	G	A mm	B mm
6	1/8"	15,0	17
8	1/4"	18,5	25
10	3/8"	21,3	26
15	1/2"	26,6	34
20	3/4"	31,8	36
25	1"	39,5	43
32	1 1/4"	48,3	48
40	1 1/2"	54,5	48
50	2"	66,2	56
65	2 1/2"	82,0	65
80	3"	95,0	71
100	4"	121,4	83