

# МУФА СТОМАНЕНА КОВАНА НА РЕЗБА NPT ANSI B16.11

Материал стомана A105

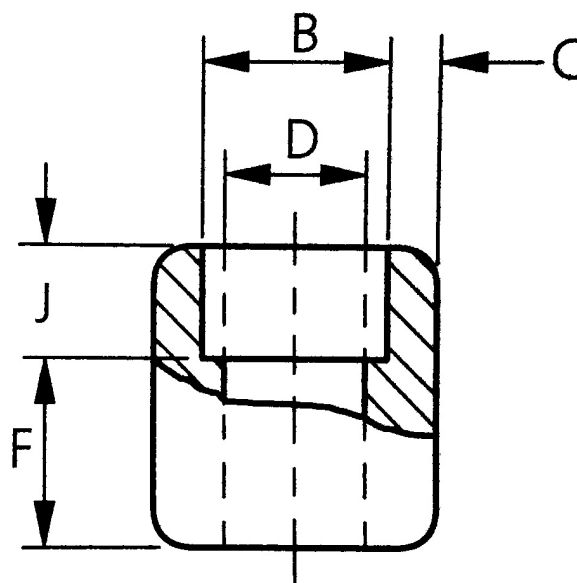
Налягане 3000 LBS

Размер G1/2" - G2"

## ТЕХНИЧЕСКО ОПИСАНИЕ

Кованите резбови стоманени муфи са съединителни елементи, които позволяват свързването на тръбни елементи (тръби) с еднакви диаметри. Те съединяват две тръби в право съединение. В практиката разглеждаме два вида муфи:

- с еднакво сечение на входа и изхода
- с редуцирано сечение на единия от изходите



No.	детайли	материали	спецификация	
			Стандарт	ANSI B16.11
1	Муфа резбова NPT	стомана A105	Налягане	3000 LBS ( 200 Bars )
		други стомани - по запитване		
		неръждаеми стомани - по запитване		

размери ( mm )						
Dn	Npt резба	W	D	B	L2	Kg
15	1/2"	48	28	10,9	13,6	0,14
20	3/4"	51	35	12,7	13,9	0,22
25	1"	60	44	14,7	17,3	0,49
32	1 1/4"	67	57	17,0	17,7	0,72
40	1 1/2"	79	64	17,8	18,4	1,03
50	2"	86	76	19,0	19,2	1,41