

МУФА СТОМАНЕНА КОВАНА SW ANSI B16.11

Материал стомана A105

Налягане 3000 LBS

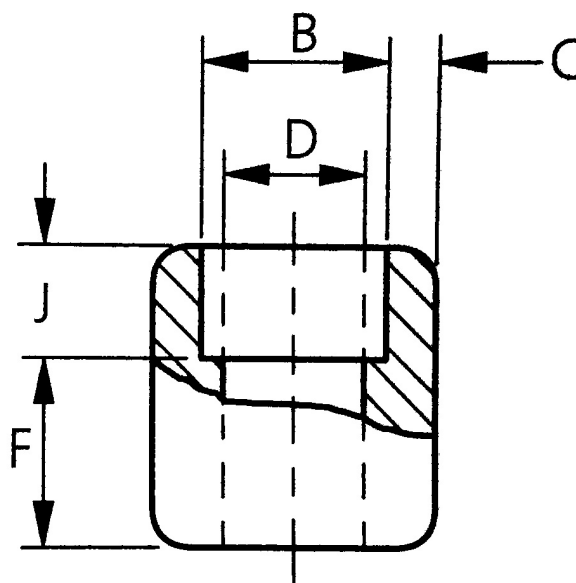
Размер 1/2" - 2"

ТЕХНИЧЕСКО ОПИСАНИЕ

Кованите стоманени муфи са съединителни елементи, които позволяват свързването на тръбни елементи (тръби) с еднакви или различни диаметри. Те съединяват две тръби в право съединение.

В практиката разглеждаме два вида муфи:

- с еднакво сечение на входа и изхода
- с редуцирано сечение на единия от изходите



No.	детайли	материали	спецификация	
			Стандарт	ANSI B16.11
1	Муфа	стомана A105	Налягане	3000 LBS (200 Bars)
		други стомани - по запитване		
		неръждаеми стомани - по запитване		

размери (mm)							
Dn	D номинален	B* диаметър на сварната муфа	D* проходно сечение	C стена на сварната муфа	J минимална дълбочина на муфата	E дължина	Kg
15	1/2"	22,2 - 21,8	16,6 - 15	4,67	9,50	9,5	0,14
20	3/4"	27,6 - 27,2	21,7 - 20,2	4,90	12,50	9,5	0,17
25	1"	34,3 - 33,9	27,4 - 25,9	5,69	12,50	12,5	0,27
32	1 1/4"	43,1 - 42,7	35,8 - 34,4	6,07	12,50	12,5	
40	1 1/2"	49,2 - 48,8	41,6 - 40,1	6,35	12,50	12,5	0,60
50	2"	61,7 - 61,2	53,3 - 51,7	6,93	16,00	19,0	

*) допуски - съответно минимални и максимални стойности на размерите съгласно ANSI B16.11