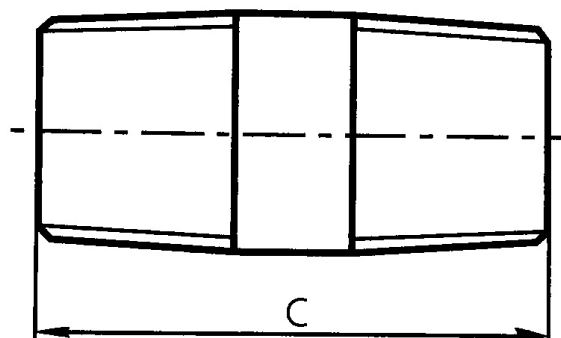


НИПЕЛ ДВОЕН РЕЗБОВИ ДЪЛЪГ ISO 7-1 ТАБЛ. 23С

Материал стомана P265GH , A234WPB
 Налягане 25 Bar
 Размер G 1/4" - 4"

ТЕХНИЧЕСКО ОПИСАНИЕ

Нипел двоен резбови дълъг - съединителен елемент с завишена строителна дължина, който осигурява права връзка между два тръбни елемента (тръби) с еднакъв диаметър и резби.



№.	детайли	материали
1	Нипел двоен дълъг	P265GH; A234 WPB
		други стомани - по запитване
		неръждаеми стомани - по запитване

спецификация	
Стандарт	EN10241
Присъединяване	резбово ISO 7-1
Налягане	25 Bar

Dn	G	C mm	допуск
8	1/4"	38	+ 3,0
10	3/8"	38	+ 3,0
15	1/2"	51	+ 4,5
20	3/4"	54	+ 4,5
25	1"	60	+ 4,5
32	1 1/4"	70	+ 6,0
40	1 1/2"	70	+ 6,0
50	2"	79	+8,0
65	2 1/2"	89	+ 8,0
80	3"	102	+ 8,0
100	4"	114	+ 8,0