

# НИПЕЛ ДВОЕН <br> EN10241 ТАБЛ. 14

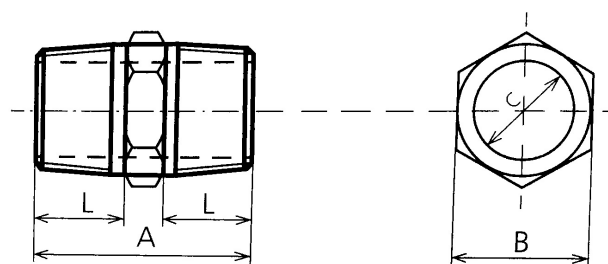
Материал стомана P265GH , A234WPB

Налягане 25 Bar

Размер G 1/8" - 3"

## ТЕХНИЧЕСКО ОПИСАНИЕ

Нипел двоен резбови - съединителен елемент, които осигурява права връзка между два тръбни елемента (тръби) с еднакъв диаметър и резби.



| No. | детайли           | материали                         | спецификация   |                 |
|-----|-------------------|-----------------------------------|----------------|-----------------|
|     |                   |                                   | Стандарт       | EN10241         |
| 1   | Нипел двоен - къс | P265GH; A234 WPB                  | Присъединяване | резбово ISO 7-1 |
|     |                   | други стомани - по запитване      | Налягане       | 25 Bar          |
|     |                   | неръждаеми стомани - по запитване |                |                 |

| Dn | G      | L    | T  | A  | C    |       | B  |
|----|--------|------|----|----|------|-------|----|
|    |        |      |    |    | мин. | макс. |    |
| 6  | 1/8"   | 9,5  | 6  | 25 | 4,5  | 6,0   | 12 |
| 8  | 1/4"   | 12,5 | 6  | 31 | 6,5  | 8,0   | 14 |
| 10 | 3/8"   | 12,5 | 8  | 33 | 8,5  | 10,5  | 17 |
| 15 | 1/2"   | 17,5 | 8  | 43 | 11,5 | 13,0  | 22 |
| 20 | 3/4"   | 19,0 | 10 | 48 | 18,0 | 21,0  | 27 |
| 25 | 1"     | 21,0 | 10 | 52 | 24,0 | 26,0  | 36 |
| 32 | 1 1/4" | 24,0 | 11 | 59 | 30,0 | 32,0  | 46 |
| 40 | 1 1/2" | 24,0 | 13 | 61 | 37,0 | 39,0  | 50 |
| 50 | 2"     | 27,0 | 14 | 68 | 48,0 | 51,0  | 65 |
| 65 | 2 1/2" | 32,0 | 16 | 80 | 62,0 | 66,0  | 78 |
| 80 | 3"     | 35,0 | 19 | 89 | 75,0 | 79,0  | 90 |