

# НИВОУКАЗАТЕЛНИ КОЛОНКИ ЗА КОТЛИ ОГЛЕДАЛНО РЕФЛЕКСНИ

Материал стомана / боросиликатно стъкло  
Налягане (0.0 - 16) Bar  
Размер DN 20 - DN 25

## ТЕХНИЧЕСКО ОПИСАНИЕ

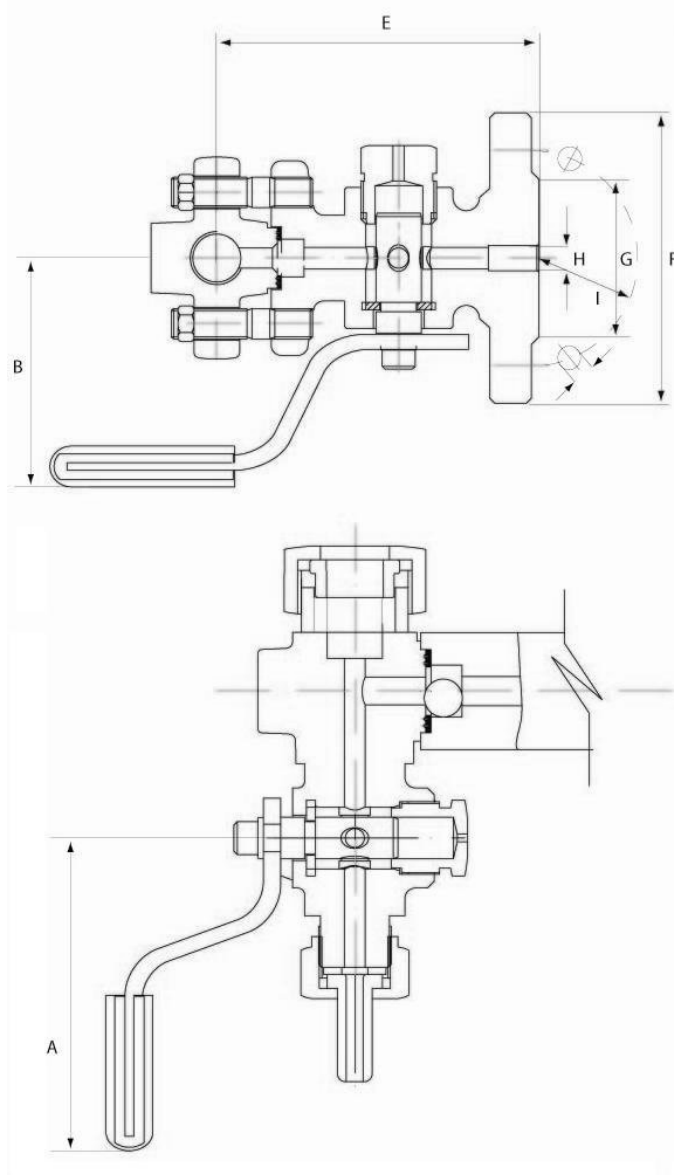
Нивоуказателна колонка с огледално-рефлексно стъкло. Подходящи за парни и водни инсталации, както и за влагане като оборудване на парни котли. Използват се в комбинация с два вентила в горния и дойния край за изравняване на нивата в скачените съдове.

## ДОПЪЛНИТЕЛНИ ХАРАКТЕРИСТИКИ

- Удължаване на строителната дължина чрез добавяне на допълнителни тела
- Конструкцията е изцяло изработено от неръждаема стомана

## ИЗПЪЛНЕНИЕ

Съгласно размерната таблица.



No.	детайли	материали	спецификация	
			Стандарт	DIN
1	Тяло сф.кран	стомана 1.0619	P макс. 22 barg	T макс. 216 °C
2	Уплътнител	графит		
3	Материал на колоната	1.0619+N		
4	Стъкло	боросиликатно		
5	Тръба	стомана 1.0619		
6	Болтове	стомана 1.0619		

## НИВОУКАЗАТЕЛНИ КОЛОНКИ ЗА КОТЛИ ОГЛЕДАЛНО РЕФЛЕКСНИ

Материал стомана / боросиликатно стъкло  
Налягане (0.0 - 16) Bar  
Размер DN 20 - DN 25

размери ( mm )									
типоразмери	1	2	3	4	5	6	7	8	9
Строителна дължина	235	260	285	310	340	370	400	440	460
Диаметър на тръбата	16	16	16	16	16	16	16	16	16
Дължина на огледалната част	128	153	178	203	233	263	293	333	353
Видима част на стъклото	93	118	143	168	198	228	258	298	318
Обща дължина на стъклото	115	140	165	190	220	250	280	320	340
Ширина на стъклото	34	34	34	34	34	34	34	34	34
Тегло ( kg )	2,4	2,8	3,3	3,8	4,3	4,9	5,4	6,1	6,6