

НОЖОВ ШИБЪР ЧУГУНЕН VG3400-001 ПОТОПЯЕМ ШПИНДЕЛ DIN PN 10-16

Материал сив чугун EN-JL1040; DIN GG25
Налягане PN 10-16
Размер DN 50 - 600

ТЕХНИЧЕСКО ОПИСАНИЕ

Обхват: от DN 50 до DN 600.

Функция ON / OFF или регулиране.

Монтаж с резба м/у фланци PN10.

Еднопосочно затягане, по посока на часовниковата стрелка.

Клинът се води в тялото с малка хлабина.

Салниково уплътнение: Набивка и O-пръстен за осигуряване на еластичност и намаляване на работния въртящ момент.

Регулиране: Възможност за регулиране на течности с висока плътност.

Уплътнение: диафрагмен пръстен.

РАБОТЕН ФЛУИД / СРЕДА

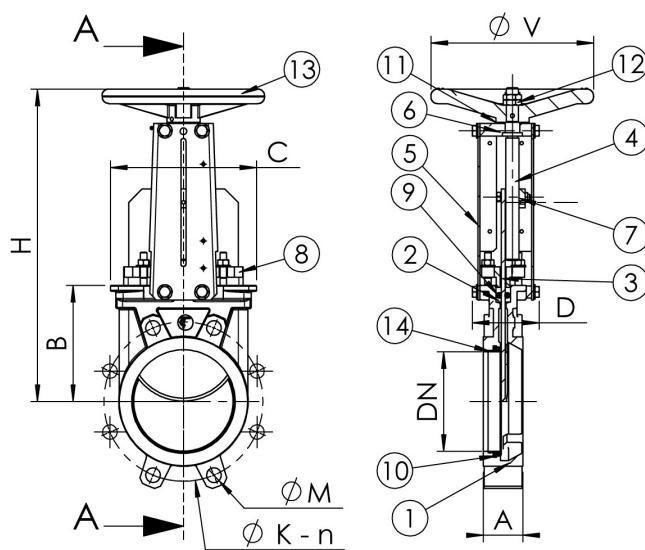
Влагат се в инсталации за пренос на гъсти технологични каши, вода, преработка на вода, канализационни води, химическата индустрия, производство на вино и при пренос на сухи смеси.

ОПЦИИ

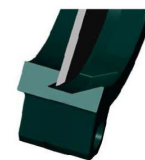
Различни материали на корпуса и диска при запитване:

ИЗПЪЛНЕНИЕ

- Уплътнение: метал / метал
- Уплътнение: метал / гума (мекоуплътняващ)



Standard tightness



Tightness metal/metal

№.	детайли	материали	спецификация	
14	пръстен	неръждаема стомана 316	Строителен стандарт:	EN 2014/68/EU
13	маховик	сив чугун DIN GG 25	Atex:	ATEX II 2 GD c and ATEX II 3 GD c.
12	гайка	неръждаема стомана	Изпълнение:	прав
11	упорна шайба	бронз RG50	Присъединяване:	между фланци на EN 1092-2 PN10 на резба
10	уплътнител	гума NBR	Управление:	маховик
9	уплътнител	гума NBR	Задвижване:	многооборотно
8.1	салников капак	алуминий DN50-450	Изпитания:	EN 12266-1, DIN 3230
8.2	салников капак	стомана DN500-600	Работна температура. °C	- 10°C до + 80 °C
7	фрикционна шайба	бронз RG5	Максимални работни налягания:	
6	гайка	поцинкована ст.	DN 50-250	10 bar
5	планка	стомана + епоксидно покритие	DN 300-450	7 bar
4	шпиндел	неръждаема стомана	DN 500-600	4 bar
3	клин	неръждаема стомана ASTM AISI 304 BS		
2	салников уплътнител	тефлон PTFE		
1	тяло	сив чугун EN-GJL-250		

НОЖОВ ШИБЪР ЧУГУНЕН VG3400-001
ПОТОПЯЕМ ШПИНДЕЛ DIN PN 10-16

Материал сив чугун EN-JL1040; DIN GG25
 Налягане PN 10-16
 Размер DN 50 - 600

различни материали в зависимост от работната температура °C	
метал / метал	Т раб. - 10°C / + 80°C.
гума NBR	Т раб. - 10°C / + 80°C.
гума EPDM	Т раб. - 10°C / + 130°C.
силикон	Т раб. - 10°C / + 170°C.
гума FPM (тип Viton)	Т раб. - 10°C / + 170°C.
тефлон PTFE	Т раб. + 4°C / + 170°C.
CSM (тип Nupalon)	Т раб. + 4°C / + 80°C.

Dn		A	B	C	D	ø v	H	ø k	N	ø m	тегло (kg)
mm	inch										
50	2"	40	105	124	94	200	291	125	4	4-M16	7,5
65	2"1/2	40	115	139	94	200	318	145	4	4-M16	8,8
80	3"	50	124	154	94	200	342	160	8	4-M16	9,4
100	4"	50	140	174	94	200	383	180	8	4-M16	11,5
125	5"	50	150	189	100	250	420	210	8	4-M16	15,4
150	6"	60	175	220	101	250	471	240	8	4-M20	18,5
200	8"	60	205	275	124	310	577	295	8	4-M20	34,8
250	10"	70	250	326	126	310	677	350	12	8-M20	47,0
300	12"	70	300	380	128	310	777	400	12	8-M20	61,0
350	14"	96	339	438	290	500	939	460	16	10-M20	117,0
400	16"	100	392	494	290	500	1037	515	16	10-M24	151,0
450	18"	106	434	547	290	500	1125	565	20	14-M24	187,0
500	20"	110	487	613	290	500	1237	620	20	14-M24	205,0
600	24"	110	592	716	290	500	1432	725	20	14-M27	292,0