

СФЕРИЧЕН КРАН НЕРЪЖДАЕМ ЗА ЗАВАРКА (SW) ОТ 3 ЧАСТИ DIN PN 16

Материал неръжд. ст. 1.4408; AISI 316
 Налягане PN 16
 Размер DN 50 - 80

ТЕХНИЧЕСКО ОПИСАНИЕ

Сферичните кранове се използват главно като спирателни елементи в системи за пренос на флуиди, където се изисква висока пропускливост.

- Задейства се чрез завъртане на 90°.
- Пълна проходимост.
- Тяло от три части свързани помежду си чрез болтово съединение.
- Шпиндел - антистатичен.

РАБОТЕН ФЛУИД / СРЕДА

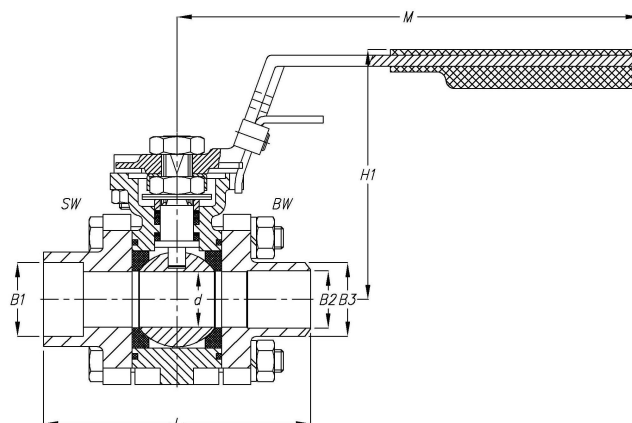
- Вода, пара, корозивни флуиди, горива, смазочни и хидравлични масла, петрол, въздух, газ, невъзпламени хидравлични флуиди.
- Питателна вода за котли, кондензат.
- Морска вода.

ИЗПЪЛНЕНИЕ

- Различни материали по поръчка.

ОПЦИИ

- Краища за присъединяване на челна заварка (Butt Weld).
- Краища за присъединяване на сварна муфа (Socket Weld).



| детайли | | материали | | спецификация | |
|---------|---------------------------------|--------------------|-----------------------|--------------|--|
| Тяло | неръждаема ст. 1.4301; AISI304 | Стандарт | DIN 3202 F1 | | |
| Капак | неръждаема ст. 1.4301; AISI304 | Присъединяване | EN 1092-2 | | |
| Сфера | неръждаема ст. 1.4301; AISI304 | Строителна дължина | EN 558, серия 1 | | |
| Седло | тефлон/PTFE | Изпълнение | прав | | |
| Шпиндел | неръждаема ст. 1.4408 (AISI316) | Присъединяване | сварна муфа DIN3239-2 | | |
| | | Управление | с ръчка | | |
| | | Задвижване | секторно 90° | | |
| | | Т макс. °C | 170 °C | | |

СФЕРИЧЕН КРАН НЕРЪЖДАЕМ ЗА ЗАВАРКА (SW) ОТ 3 ЧАСТИ DIN PN 16

Материал неръжд. ст. 1.4408; AISI 316

Налягане PN 16

Размер DN 50 - 80

| Dn | | D | H | F | H1 | L | челна заварка редуц. проход | | челна заварка пълен проход | | сварна муфа | | M | |
|------------------|-----------------|------|-----|----|-----|-----|--------------------------------------|------------|-------------------------------------|------------|--------------------------|-------------------------|------|------|
| редуц. проход | пълен проход | [mm] | | | | | B3 [mm] | B2 [mm] | B3 [mm] | B2 [mm] | редуц. проход [mm] | пълен проход [mm] | [mm] | [kg] |
| 2½" | 2" | 50.8 | 80 | 25 | 130 | 142 | 76.1 | 68.9 | 60.3 | 52.5 | 77.1 | 61.1 | 205 | 6.3 |
| 3" | 2½" | 65 | 100 | 33 | 170 | 174 | 88.9 | 77.9 | 76.1 | 68.9 | 90.2 | 77.1 | 255 | 9.9 |
| 4" | 3" | 76 | 119 | 33 | 188 | 193 | 114.3 | 102.3 | 88.9 | 77.9 | 115.1 | 90.2 | 255 | 16.5 |

| макс. работно налягане (bar) / °c | | | |
|-----------------------------------|-------|-------|-------|
| Dn | 100°c | 150°c | 180°c |
| 50 - 80 | 24 | 12 | 3 |