

# ШИБЪР БРОНЗОВ DIN 3352 T11

Материал бронз CC491K (RG5)

Налягане PN 16

Размер DN 15 - 100

## ТЕХНИЧЕСКО ОПИСАНИЕ

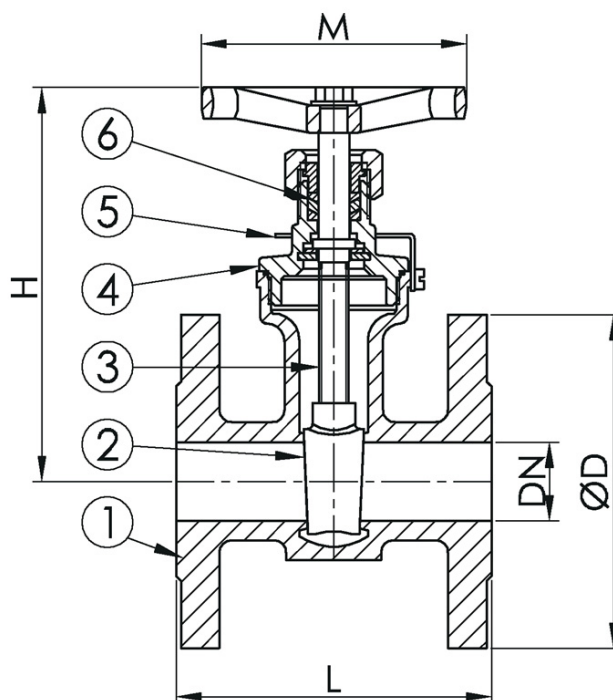
Шибърните кранове (клинкети) се използват като спирателни елементи в приложения и системи за пренос на течности и пара. Задвижване ръчно с маховик. Потопяем шпиндел.

### РАБОТЕН ФЛУИД / СРЕДА

Вода, термично масло, горива, смазочни и горими хидравлични масла, петрол, морска вода.

### ОПЦИИ

Различни материали при запитване



No.	детайли	материали	спецификация	
1	Тяло	бронз CC491K (RG5)	Стандарт:	DIN86720 (DIN 3552 T11) - плоски фланци
2	Клин	бронз CC491K (RG5)	Присъединяване:	Фланцево EN 1092-3/A (DIN 2501)
3	Шпиндел	месинг CW710R (SoMs59)	Строителна дължина:	EN 558 серия 47 (DIN 3202 F19)
4	Капак	бронз CC491K (RG5)	Присъединяване на капака:	резбово, осигурено
5	Осигурителна планка	поцинкована ст.	Изпълнение:	прав
6	Уплътнение на капака	гума/стъкло тефлон PTFE	Присъединяване:	фланцево
			Управление:	маховик
			Задвижване:	многооборотно
			Т макс.	PN16 / 120 °C; PN10 / 150 °C; PN6 / 180 °C

Dn	Pn	фланци/pn	L	D	Øp*	H	M	тегло (kg)
15	PN 16	PN16	80	95	65	85	60	1.4
20	PN 16	PN16	75	105	75	100	60	1.8

## ШИБЪР БРОНЗОВ DIN 3352 T11

Материал бронз CC491K (RG5)

Налягане PN 16

Размер DN 15 - 100

<b>Dn</b>	<b>Pn</b>	<b>фланци/pn</b>	<b>L</b>	<b>D</b>	<b>Øp*</b>	<b>H</b>	<b>M</b>	<b>тегло (kg)</b>
25	PN 16	PN16	80	115	85	115	80	2.3
32	PN 16	PN16	90	140	100	130	80	3.6
40	PN 16	PN16	100	150	110	150	80	4.6
50	PN 16	PN16	110	165	125	180	100	6.4
65	PN 16	PN16	130	185	145	215	140	9.4
80	PN 16	PN16	150	200	160	250	160	12
100	PN 16	PN16	160	220	180	315	160	29

Забележка: Размерите в колона ØP, да се считат съответно за диаметри на болтовата окръжност, тъй като последните не са посочени в чертежа.