

ВЕНТИЛ ЧУГУНЕН ПРАВ DIN 3202 F1 PN 16

Материал сив чугун EN-JL1040; DIN GG25

Налягане PN 16

Размер DN 15 - 200

ТЕХНИЧЕСКО ОПИСАНИЕ

Вентил прав, с фланцево присъединяване. Възможни разновидности на функциите в зависимост от конструкцията:

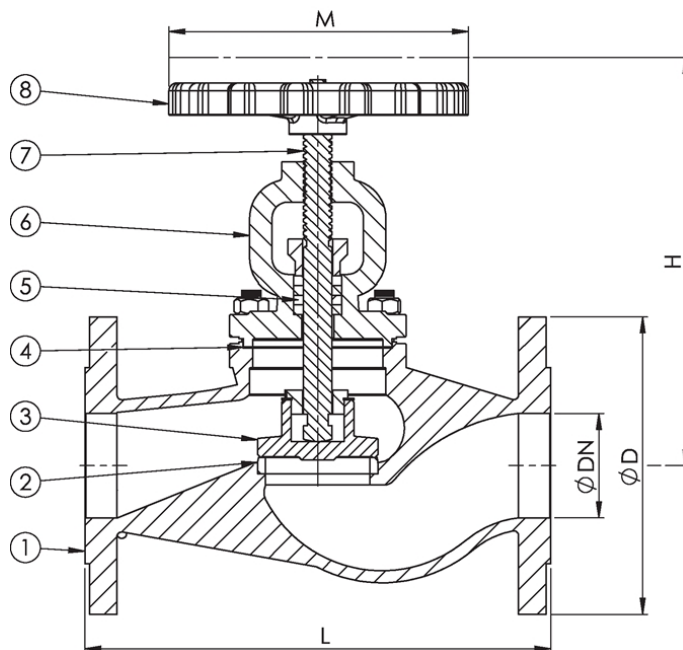
- спирателен вентил
- регулиращ вентил
- възвратно спирателен вентил.
- Уплътняване на клапана - метал в метал.
- Тип на шпиндела (вретеното) - изваждащ.

РАБОТЕН ФЛУИД / СРЕДА

- Вода, пара, горива, смазочни и горими хидравлични масла, петрол, морска вода.

ОПЦИИ

Затваряща пружина при функциониране като възвратно спирателен вентил.



No.	детайли	материали	спецификация	
			Стандарт	DIN 3202 F1
1	Тяло	сив чугун EN-JL1040 (GG25)	Присъединяване	EN 1092-2
2	Седло	неръждаема ст. 1.4301	Строителна дължина	EN 558, серия 1
3	Клапан/упл. гривна	сив чугун EN-JL1040 (GG25)/1.4301	Присъед. на капака	болтово
4	Гарнитура	графитна	Изпълнение	прав
5	Салников уплътнител	графитна набивка	Присъединяване	фланцево
6	Капак	сив чугун EN-JL1040 (GG25)	Управление	ръчно с колело
7	Шпиндел	неръждаема ст. 1.4301	Задвижване	многооборотно
8	Ръчно колело	сив чугун EN-JL1040 (GG25)	T макс. °C	180 °C

Dn	Pn	фланци/рп	L	D	Øр*	N x d	H	M	тегло (kg)
15	16	16	130	95	65	4 x 14	177	120	3,8
20	16	16	150	105	75	4 x 14	179	120	4,3
25	16	16	160	115	85	4 x 14	198	120	5,4

ВЕНТИЛ ЧУГУНЕН ПРАВ DIN 3202 F1 PN 16

Материал сив чугун EN-JL1040; DIN GG25

Налягане PN 16

Размер DN 15 - 200

Dn	Pn	фланци/рп	L	D	ØP*	N x d	H	M	тегло (kg)
32	16	16	180	140	100	4 x 18	198	120	7,1
40	16	16	200	150	110	4 x 18	221	140	9,8
50	16	16	230	165	125	4 x 18	224	140	13
65	16	16	290	185	145	4 x 18	267	140	17
80	16	16	310	200	160	8 x 18	292	160	25
100	16	16	350	220	180	8 x 18	325	160	35
125	16	16	400	250	210	8 x 18	370	200	50
150	16	16	480	285	240	8 x 22	420	200	10
200	16	16	600	340	295	12 x 22	560	400	134

Забележка: Размерите в колона ØP, да се считат съответно за диаметри на болтовата окръжност, тъй като последните не са посочени в чертежа.