

ВЕНТИЛ НЕРЪЖДАЕМ ПРАВ DIN 3202 F1, PN 16

Материал неръждаема ст.1.4408 (AISI316)
 Налягане PN 16
 Размер DN 15 - 200

ТЕХНИЧЕСКО ОПИСАНИЕ

Вентил прав, с фланцево присъединяване. Възможни разновидности на функциите в зависимост от конструкцията.

- спирателен вентил
- регулиращ вентил
- възвратно спирателен вентил.

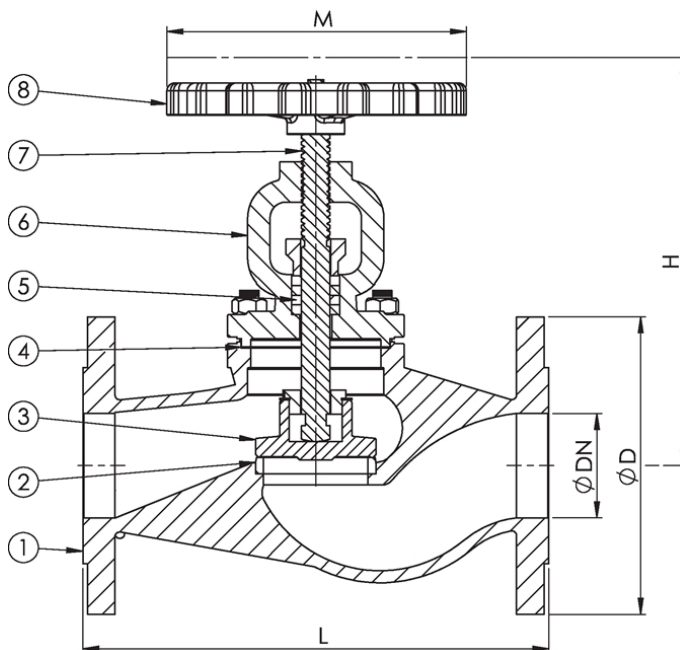
Уплътняване на кеглата (клапана) - метал в метал.
 Тип на шпиндела (вретеното) - изваждащ.

РАБОТЕН ФЛУИД / СРЕДА

Вода, пара, корозивни флуиди, пара, термично масло, горива, смазочни масла и възпламеними хидравлични масла, нефт, негорими хидравлични флуиди, питателна вода за котли, кондензат, морска вода.

ОПЦИИ

Затваряща пружина при употреба като възвратно спирателен вентил.



No.	детайли	материали	спецификация	
			Стандарт	DIN 3202 F1
1	Тяло	неръждаема ст. 1.4408 (AISI AISI 316)	Присъединяване	EN 1092-2
2	Седло	неръждаема ст. 1.4401 (AISI AISI 316)	Строителна дължина	EN 558, серия 1
3	Клапан	неръждаема ст. 1.4401 (AISI AISI 316)	Присъед. на капака	болтово
4	Гарнитура	графитна	Изпълнение	прав
5	Салник	графитна набивка	Присъединяване	фланцево
6	Капак	неръждаема ст. 1.4408 (AISI AISI 316)	Управление	ръчно с колело
7	Шпиндел	неръждаема ст. 1.4401 (AISI AISI 316)	Задвижване	многооборотно
8	Ръчно колело	ковък чугун EN-JL1030 (GGG 40)	T макс. °C	350 °C

Dn	Pn	фланци/рп	L	D	Øр*	N x d	H	M	тегло (kg)
15	16	16	130	95	65	4 x 14	165	120	3,9
20	16	16	150	105	75	4 x 14	165	120	4,3

ВЕНТИЛ НЕРЪЖДАЕМ ПРАВ DIN 3202 F1, PN 16

Материал неръждаема ст.1.4408 (AISI316)

Налягане PN 16

Размер DN 15 - 200

Dn	Pn	фланци/pn	L	D	Øp*	N x d	H	M	тегло (kg)
25	16	16	160	115	85	4 x 14	180	140	5,4
32	16	16	180	140	100	4 x 18	180	140	7
40	16	16	200	150	110	4 x 18	215	160	9,5
50	16	16	230	165	125	4 x 18	230	160	12,9
65	16	16	290	185	145	4 x 18	245	180	17,4
80	16	16	310	200	160	8 x 18	295	210	24,5
100	16	16	350	220	180	8 x 18	325	225	34,7
125	16	16	400	250	210	8 x 18	360	250	52
150	16	16	480	285	240	8 x 22	425	300	78
200	16	16	600	340	295	12 x 22	505	400	247

Забележка: Размерите в колона ØP, да се считат съответно за диаметри на болтовата окръжност, тъй като последните не са посочени в чертежа.