

# ВЕНТИЛ СТОМАНЕН КОВАН НА ФЛАНЦИ ANSI #150

Материал стомана ASTM A105N  
 Налягане 150 Lbs  
 Размер DN 15 - 50 ; 1/2" - 2"

## ТЕХНИЧЕСКО ОПИСАНИЕ

Вентили стоманени ковани фланцеви ASME Class #150, API трим #1 ; трим #5 и трим #8, прави, с фланцево присъединяване ANSI 16.5 ("буртик с гладка повърхност"), редуциран проход, изваждащ шпиндел

## РАБОТЕН ФЛУИД / СРЕДА

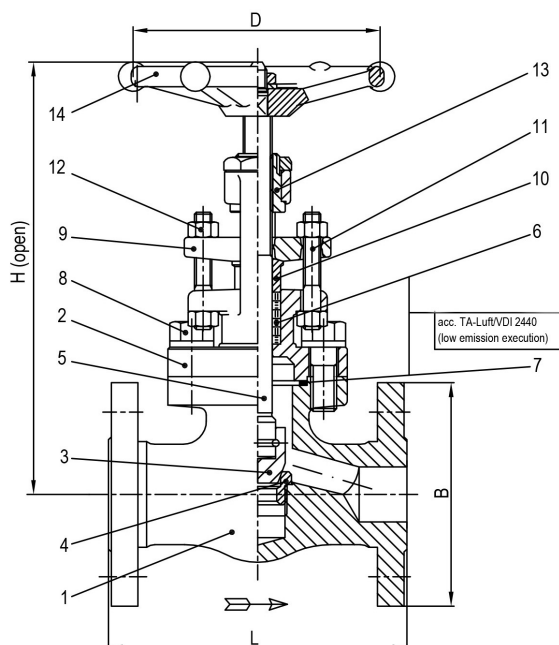
Вода, пара, масла, горива, газове и газове пари

## КОНСТРУКТИВНИ ОСОБЕННОСТИ

Изпълнение по стандарт BS 5352

## ОПЦИИ

- Различни видове материали на шпиндела, кеглата и седлото
- По висок клас на налягане
- Материали за по-високи или ниски температури
- Трим #1 (се поддържа на склад), останалите разновидности се доставят по поръчка



No.	детайли	материали	спецификация	
			Стандарт	BS 5352
1	Тяло	стомана ASTM A105N (1.0460)	Присъединяване	фланцево B16.5
2	Капак	стомана (1.0460)	Строителна дължина	ASME B16.10
3	Диск	13Cr	Присъединяване на капака	болтово
4	Седло	трим #1; #5 ; #8	Изпълнение	прав
5	Шпиндел	стомана 13Cr	Управление	ръчно с колело
6	Салникова набивка	графитна	Задвижване	многооборотно
7	Гарнитура	графитна / 1.4401	T макс. °C	426 °C
8	Болтове	21CrMoV5-7		
9	Салников фланец	A105N (1.0460)		
10	Салникова втулка - притискаща	13Cr		
11	Болтове	A2-70		
12	Гайки	A2-70		
13	Гайка	13Cr		
14	Маховик	чугунен или стоманен		

# ВЕНТИЛ СТОМАНЕН КОВАН НА ФЛАНЦИ ANSI #150

Материал стомана ASTM A105N

Налягане 150 Lbs

Размер DN 15 - 50 ; 1/2" - 2"

диапазон на регулиране на температура и налягане												
T°	-29÷38 °C	100 °C	150 °C	200 °C	250 °C	300 °C	350 °C	375 °C	400 °C	425 °C	450 °C	500 °C
Bar	18,6	17,7	15,8	13,8	12,1	10,2	8,4	7,4	6,5	5,5	4,6	2,4
ASTM A105N не се препоръчва за температури над 426 °C												
съгласно ASME B16.34												

Dn	Pn	фланци/рп	L	H	D	B	тегло (kg)
15	150 lbs	ANSI #150	108	196	88	89	3
20	150 lbs	ANSI #150	117,5	196	88	98,5	3,8
25	150 lbs	ANSI #150	127	226	97	108	5,5
40	150 lbs	ANSI #150	165	273	138	127	10,3
50	150 lbs	ANSI #150	203	300	172	152,5	15,8