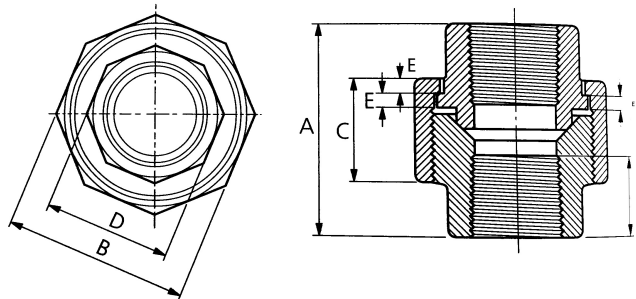


ХОЛЕНДЪР СТОМАНЕН КОВАН НА РЕЗБА NPT ANSI B16.11

Материал стомана A105
Налягане 3000 LBS
Размер G1/2" - G2"

ТЕХНИЧЕСКО ОПИСАНИЕ

Холендрите са свързващи елементи, които осъществяват демонтируемо съединение между тръби с еднакви диаметри и резбови краища.



No.	детайли	материали	спецификация	
			Стандарт	ANSI B16.11
1	Холендър	стомана A105	Налягане	3000 LBS (200 bar)
		други стомани - по запитване	Стандарт на резбата	NPT
		неръждаеми стомани - по запитване		

размери (mm)							
Dn	Npt резба	A	B min	C min	E min	L2	Kg
8	1/4"	43	32	18	3,2	10,21	0,140
10	3/8"	48	36	19	3,2	10,36	0,200
15	1/2"	51	43	21	4,0	13,56	0,350
20	3/4"	57	50	24	4,8	13,86	0,425
25	1"	64	60	25	4,8	17,34	0,650
32	1 1/4"	70	70	29	5,6	17,93	0,975
42	1 1/2"	79	78	30	5,6	18,38	1,260
50	2"	89	95	37	6,4	19,22	2,010